

13860 Gitarrenstuhl

**KÖNIG & MEYER**

Stands For Music

BESTIMMUNGSGEMÄSSER GEBRAUCH

Hochwertiger Hocker für Gitarristen mit außergewöhnlichem Design-, Farb- und Materialmix. Das drehbare Sitzpolster und die Fußablage unterstützen entspanntes Musizieren.

MERKMALE & FÄHIGKEITEN

- Drehbares, kugelgelagertes Sitzpolster mit schwarzem Kunstlederbezug
- 4-Fuß-Gestell aus lackiertem Massivholz sorgt für festen Stand
- Kreisrunde Fußablage aus schwarzem Stahlrohr
- Höhenverstellbare Kunststoffgleiter gleichen Bodenunebenheiten aus
- Abmessungen: Polstersitz \varnothing 340 x 80 mm, Fußkreis \varnothing 505 mm, Sitzhöhe 620 mm, Höhe Fußablage 185 mm, Gewicht 6 kg

Vielen Dank, dass Sie sich für dieses Produkt entschieden haben. Bitte lesen und beachten Sie vor Aufbau und Betrieb dieses Produkts sorgfältig diese Anleitung. Sie informiert Sie über alle wichtigen Schritte um eine sichere Handhabung zu gewährleisten. Wir empfehlen, sie auch für den späteren Gebrauch aufzubewahren.

SICHERHEITSHINWEISE

- Auf geeigneten, tragfähigen und ebenen Untergrund achten.
- Die pflegliche und sorgsame Behandlung des Produkts, sowie der Schutz vor widrigen Einflüssen (Missbrauch, Nässe) erhält die Funktion, die Langlebigkeit und dient zuletzt der Sicherheit des Benutzers.
- WARNUNG: Unfallgefahr! Produkt niemals als Steighilfe nutzen.
- Die Parkettschoner sind aus hochwertigem Material und weitestgehend frei von Weichmachern. Dennoch empfiehlt sich bei besonders empfindlichen Böden eine rutschfeste Unterlage unter die Füße zu legen, um Spuren zu vermeiden.
- Reinigung mit leicht feuchtem Tuch und nicht scheuerndem Reinigungsmittel.

AUFSTELLANLEITUNG

1. BESTANDTEILE

Bitte Sichtprüfung vornehmen, ob alle Teile vollständig vorhanden und - soweit erkennbar - in Ordnung sind. Beschädigte Teile dürfen nicht länger benutzt werden. Sie sind zu ersetzen.

- a** Polstersitz \varnothing 340 x 80 mm
- b** Sitzunterteller mit Drehmechanik (kugelgelagert)
- c** Fußablage (Stahlring \varnothing 350 mm)
- d** 4-Fuß-Gestell (zweiteilig), mit 4 Boden-Stelltellern **d.1**
- e** Zubehörbeutel:

- e.1** U-Scheibe \varnothing 6,5/20 mm (4x), **e.2** Inbusschrauben M6 x 20 mm (8x)
- e.3** Inbusschrauben M6 x 35 mm (4x), Schlüssel SW4

2. GITARRENSTUHL AUFSTELLEN

- 2.1** Fußgestelle **d** an den Aussparungen ineinanderstecken.
- 2.2** Fußablagering **c** an den Bohrungen des Fußgestell anlegen...
- 2.3** ...und vier Schrauben M6 x 35 mm **e.3** ein kurzes Stück eindrehen.
- 2.4** Nun Sitzteller **b** gegeneinander verdrehen, so dass die untere Platte mit den vier Buchsen des Fußgestells verschraubt werden kann. Dazu vier Schrauben M6 x 20 mm **e.2** mit dem Schlüssel **e.4** festdrehen.
- 2.5** Die andere Platte des Sitztellers wird mit den 4 Buchsen des Sitzes verschraubt. Dazu vier Schrauben M6 x 20 mm **e.2** sowie den vier U-Scheiben **e.1** mit dem Schlüssel **e.4** festdrehen.
- 2.6** Siehe **2.3**: Abschließend werden die nur losen eingedrehten Schrauben M6 x 35 mm mit dem Schlüssel **e.4** fest angezogen.

BENUTZERHINWEISE / FUNKTIONEN

3. STANDFESTIGKEIT

Die Standfestigkeit hängt ab von Form und Güte des Untergrundes, welcher eben und fest sein sollte. Ein kippelndes Fußgestell kann in gewissen Grenzen korrigiert werden durch...

- 3.1** ...das Drehen an einem oder auch mehreren Boden-Stelltellern **d.1**
- 3.2** Der Stellteiler eignet sich für Höhenverstellungen von bis zu 5 mm.
- 3.3** Höhen von über 5 mm belasten zunehmend das Gewinde und führen zu Instabilität der Verbindung.

4. SITZ VERDREHEN

Der Sitz folgt dank Kugellagerung leichtgängig den Drehbewegungen des Nutzers. Eine Verdrehsperrung oder Einstellung der Zähngängigkeit des Sitzes ist nicht möglich.

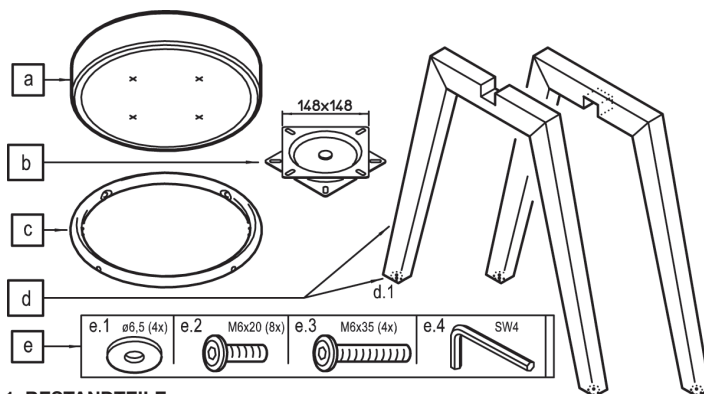
5. ABMESSUNGEN

FEHLER (F) & BESEITIGUNG (B)

- F:** Fußgestell wackelt:
 - B:** Untergrund prüfen
 - B:** Boden-Stellteiler **d.1** einstellen (siehe Kapitel 3)
- F:** Sitz-Unterteller **b** und/oder Fußablage wackelt
 - B:** Lockere Schrauben nachziehen

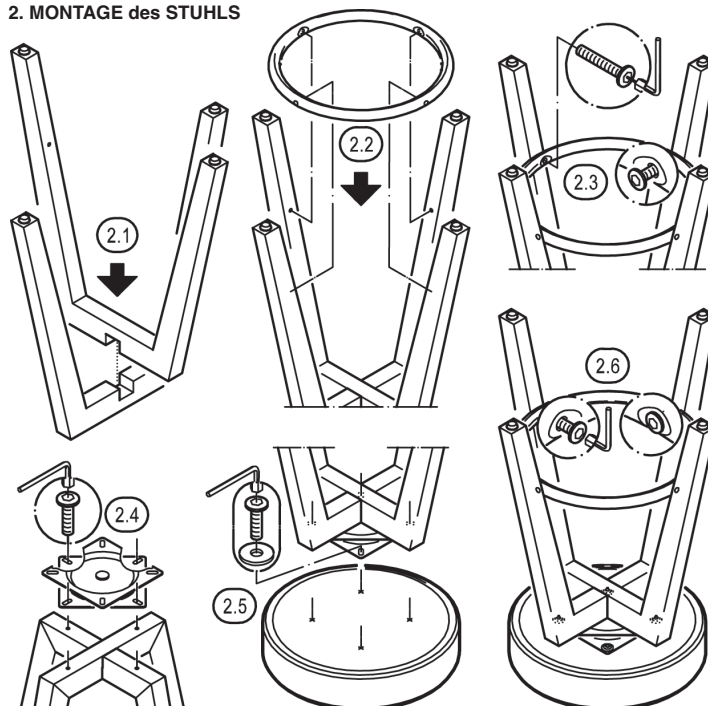
TECHNISCHE DATEN

Material	Fußgestell: Massivholz, in Naturfarbe lackiert Fußablage: Stahlring, gepulvert, schwarz Drehteller: Stahl, gepulvert, schwarz Kunststoffgleiter: PA, schwarz Polstersitz: Bezug: Kunstleder, schwarz
Abmessungen	Höhe 620 mm, Fußkreis \varnothing 505 mm Rundsitz \varnothing 340 mm x 80 mm, Gewicht 6 kg
Verpackung	Karton 560/320 x 580 x 125 mm

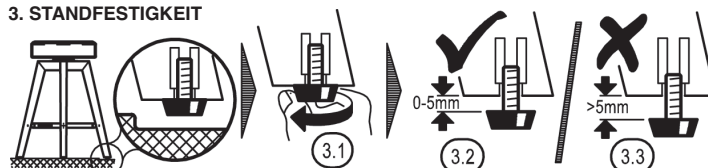


1. BESTANDTEILE

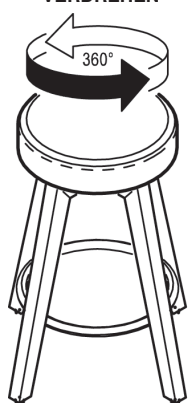
2. MONTAGE des STUHLs



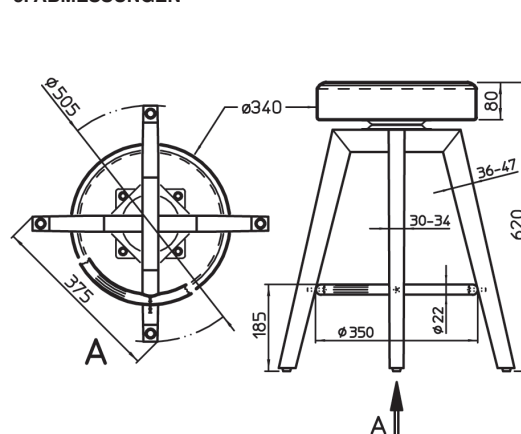
3. STANDFESTIGKEIT



4. SITZ VERDREHEN



5. ABMESSUNGEN



Weitergabe sowie Vervielfältigung dieses Dokuments, Verwertung und Mitteilung seines Inhalts sind verboten, soweit nicht ausdrücklich gestattet. Zuwiderhandlungen verpflichten zu Schadenersatz.

KÖNIG & MEYER GmbH & Co. KG

Kiesweg 2, 97877 Wertheim
Telefon: 09342/8060, Telefax: 09342/806-150
E-Mail: contact@k-m.de, Web: www.k-m.de
13860-200-25 Rev.01 10/25

13860 Guitar stool



KÖNIG & MEYER
Stands For Music

INTENDED USE

High-quality stool for guitarists featuring an exceptional mix of design, colours, and materials. The rotating seat cushion and footrest support relaxed playing.

FEATURES AND CAPABILITIES

- Rotatable, ball-bearing seat cushion with black synthetic leather cover
- Four-foot frame made of lacquered solid wood ensures stability
- Circular footrest made of black steel tubing
- Height-adjustable plastic glides compensate for uneven floors
- Dimensions: Upholstered seat diameter 340 x 80 mm, base diameter 505 mm, seat height 620 mm, footrest height 185 mm, weight 6 kg

Thank you for choosing this product. Please read and follow these instructions carefully before assembling and operating this product. It informs you about all important steps necessary for safe installation and operation. We recommend that you keep them for future reference.

SAFETY INSTRUCTIONS

- Ensure that the surface is suitable, stable, and level.
- Careful handling of the product and protection against adverse influences (misuse, moisture) help maintain the function and longevity of the product and serve to ensure the safety of the user.
- WARNING: risk of accident! Never use the product as a climbing aid.
- The floor protectors are made of high-quality material and are largely free of plasticisers. Nevertheless, for particularly sensitive floors, it is advisable to place a non-slip mat under the feet of the stand in order to prevent marks.
- Clean with a slightly damp cloth and a non-abrasive cleaning agent.

INSTALLATION INSTRUCTIONS

1. COMPONENTS

Please visually inspect whether all parts are present and - as far as can be seen - are in order. Damaged parts should no longer be used. They must be replaced.

- a** Upholstered seat diameter \varnothing 340 x 80 mm
- b** Seat base with swivel mechanism (ball bearing)
- c** Footrest (steel ring, diameter 350 mm)
- d** Four-foot frame (two-piece) with four floor levelling feet **d.1**
- e** Accessory bag:

- e.1** Washer diameter \varnothing 6,5/20 mm (4x), **e.2** Allen screws M6 x 20 mm (8x)
- e.3** Allen screws M6 x 35 mm (4x), Allen key **e.4**

2. SET UP GUITAR STOOL

- 2.1** Insert the base frames **d** into each other at the recesses.
- 2.2** Place the footrest ring **c** on the holes in the base frame...
- 2.3** ...and screw in four M6 x 35 mm screws **e.3** a short distance.
- 2.4** Now turn the seat plates **b** against each other so that the lower plate can be screwed to the four sockets on the base frame. To do this, tighten the four M6 x 20 mm screws **e.2** using the Allen key **e.4**.
- 2.5** The other plate of the seat plate is screwed to the four sockets of the seat. Then tighten the four M6 x 20 mm screws **e.2** and the four washers **e.1** using the Allen key **e.4**.
- 2.6** See **2.3**: Finally, tighten the M6 x 35 mm screws, which were only loosely inserted, firmly using the Allen key **e.4**.

USER NOTES/FUNCTIONS

3. STABILITY

Stability depends on the shape and quality of the surface, which should be level and firm. A wobbling base can be corrected to a certain extent by...

- 3.1** ...turning one or more of the floor levelling feet **d.1**
- 3.2** The levelling feet are suitable for height adjustments of up to 5 mm.
- 3.3** Heights exceeding 5 mm place increasing strain on the thread and lead to instability of the connection.

4. TURN SEAT

Thanks to its ball bearing design, the seat rotates smoothly with the user's movements. It is not possible to lock the rotation or adjust the resistance of the seat.

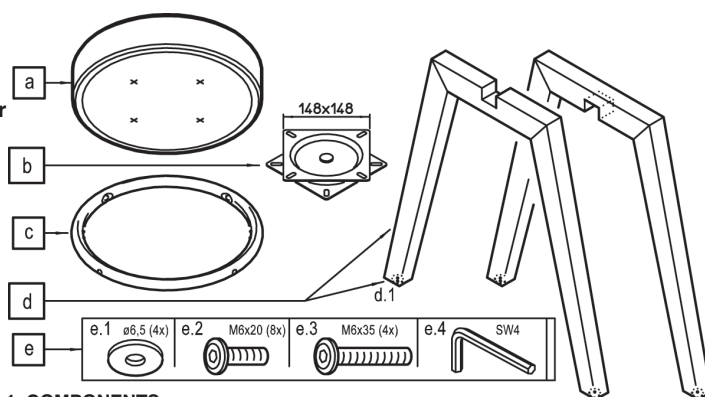
5. DIMENSIONS

FAULT-FINDING (F) and REPAIR (R)

- F:** Base wobbles:
R: Check the surface
R: Adjust the floor levelling feet **d.1** (see Chapter 3)
- F:** Seat base **b** and/or footrest wobbles
R: Tighten loose screws

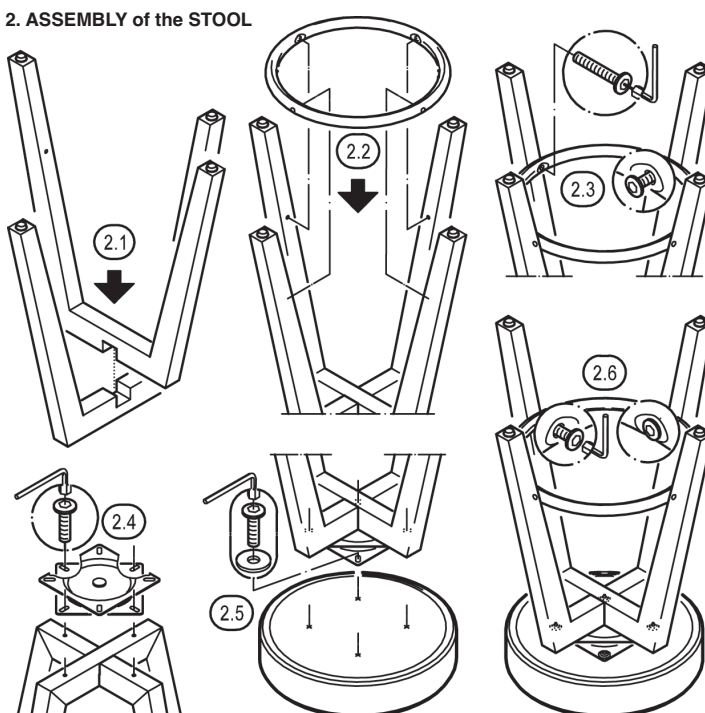
TECHNICAL DATA

Material	Base frame: solid wood, lacquered in natural colour Footrest: steel ring, powder-coated, black Turntable: steel, powder-coated, black Plastic glides: PA, black Upholstered seat: cover: imitation leather, black
Dimensions	Height: 620 mm; base: diameter 505 mm Round seat: diameter 340 x 80 mm; weight: 6 kg
Packaging	Cardboard box: 560/320 x 580 x 125 mm

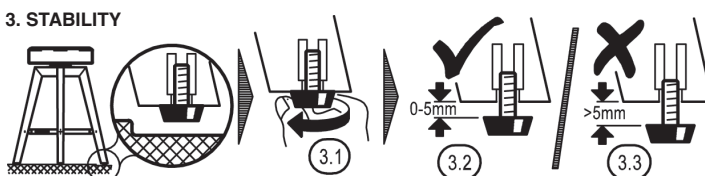


1. COMPONENTS

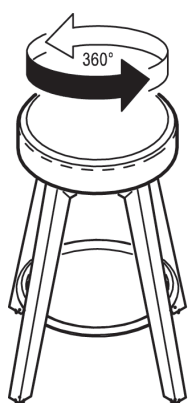
2. ASSEMBLY of the STOOL



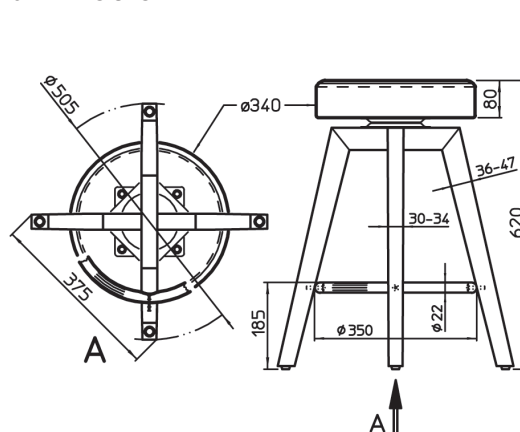
3. STABILITY



4. TURN SEAT



5. DIMENSIONS



Distribution and reproduction of this document, utilization and communication of its contents are prohibited unless expressly permitted. Contraventions will result in compensation.

KÖNIG & MEYER GmbH & Co. KG
Kiesweg 2, 97877 Wertheim, Germany
Phone: +49 9342/8060, Fax: +49 9342/806-150
E-Mail: contact@k-m.de, Web: www.k-m.de
13860-200-25 Rev.01 10/25