

23510 Ergänzungsschiene

BESTIMMUNGSGEMÄSSER GEBRAUCH

Halterung zur Aufnahme von 2 Mikrofonen, deren beweglichen Arme individuelle Einstellungen ermöglichen.

Aufschraubbar auf Stativ mit 3/8" bzw. 5/8"-Gewindeanschluss.

MERKMALE & FÄHIGKEITEN

- Unverlierbare Mikrofonanschlußschrauben; mit Rändelgriff
- Mikrofonabstand stufenlos einstellbar von 25 mm bis 195 mm
- Drei beweglich miteinander verbundene robuste Stahlschienen

Vielen Dank, dass Sie sich für dieses Produkt entschieden haben. Bitte lesen und beachten Sie vor Aufbau und Betrieb dieses Produkts sorgfältig diese Anleitung. Sie informiert Sie über alle wichtigen Schritte, um eine sichere Handhabung zu gewährleisten. Wir empfehlen, sie auch für den späteren Gebrauch aufzubewahren.

SICHERHEITSHINWEISE

- Ausschließlich zur Aufnahme von Mikrofonen; andere Lasten sind nicht erlaubt
- Ergänzungsschiene nicht übermäßig einseitig belasten
- Geeignete Stativ wählen (Standfestigkeit etc.)

AUFSTELLANLEITUNG

1. BESTANDTEILE

VARIANTE 3/8" (23510-300-55)

- a 3-teilige-Stahlschiene mit 3/8"-Gewinde
b 2x Rändelschraube 3/8"

VARIANTE 5/8" (23510-500-55)

- a 3-teilige-Stahlschiene mit 5/8"-Gewinde
b 2x Rändelschraube 3/8"
c Reduziergewinde 5/8"-aussen

2. ERGÄNZUNGSSCHIENE BEFESTIGEN

Die Schiene wird bis zum Anschlag auf ein Stativ / Halterung mit passendem 3/8" bzw. 5/8"-Bolzenschrauben aufgeschraubt.

3. ABMESSUNGEN

Die 3-teilige-Ergänzungsschiene verfügt über zwei Gelenke. Dadurch ist sie in der Lage, die Mikrofonanschlüsse beliebig in einem Abstand von 25-195 mm stufenlos zu positionieren.

4. / 5. MONTAGE DER RÄNDELSCHRAUBEN

Die Rändelschrauben sind werksseitig bereits vormontiert. Im Bedarfsfalle bitte wie folgt vorgehen.

4. 3/8"- RÄNDELSCHRAUBEN

- 4.1 Rändelschrauben vollständig durch die vorgesehenen Gewinde der Schienen drehen.
- 4.2 Die Rändelschrauben sind nun frei beweglich und können zudem nicht mehr verloren gehen, auch ohne montierte Mikrofonklammer.
- 4.3 Durch festes (aber nicht überfestes) Anziehen der Rändelschraube wird die Klammer dann fixiert.
- 4.4 Um die 3/8"-Rändelschraube zu entfernen, muss diese mit Bedacht an der Gewindebuchse der Schiene angesetzt und dann vollständig zurückgedreht werden.

5. 5/8"- RÄNDELSCHRAUBEN

- 5.1 Zunächst werden die 3/8"-Rändelschrauben vollständig durch die vorgesehenen Gewinde der Schienen gedreht. Siehe auch 4.1 und 4.2.
- 5.2 Auf die 3/8"-Gewindebolzen werden nun die 5/8"-Reduziergewinde aufgeschraubt.
- 5.3 Durch festes (aber nicht überfestes) Anziehen der Rändelschraube wird die Mikrofonklammer fixiert.
- Die Demontage erfolgt in umgekehrter Reihenfolge. Siehe auch 4.4

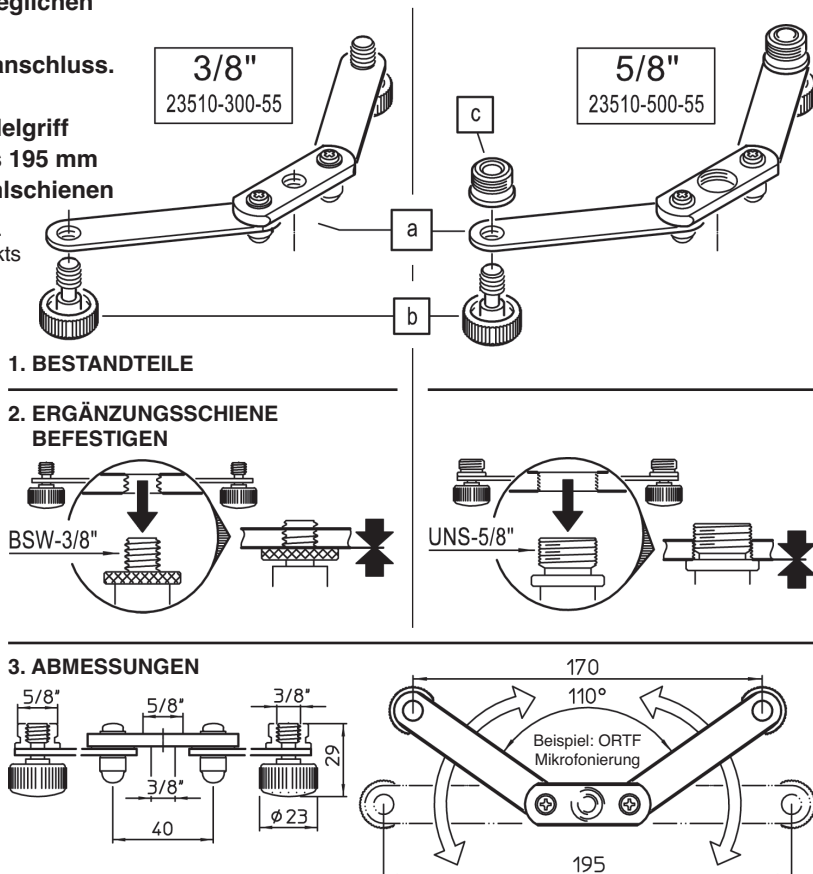
TECHNISCHE DATEN

Material	Schienen: Stahl, pulverbeschichtet schwarz Gewinde, Scheiben: Stahl, verzinkt Rändelgriffe: PA
Traglast	Mikrofonierung
Abmessungen	Abstand Mikrofone: 25-195 mm
Verpackung	Karton 40 x 30 x 230 mm
Gewicht	3/8"- 0,14 kg; 5/8"- 0,19 kg
Zubehör (optional)	Mikrofonklammern 85035/50/55/60/70 Popkiller 23956/66

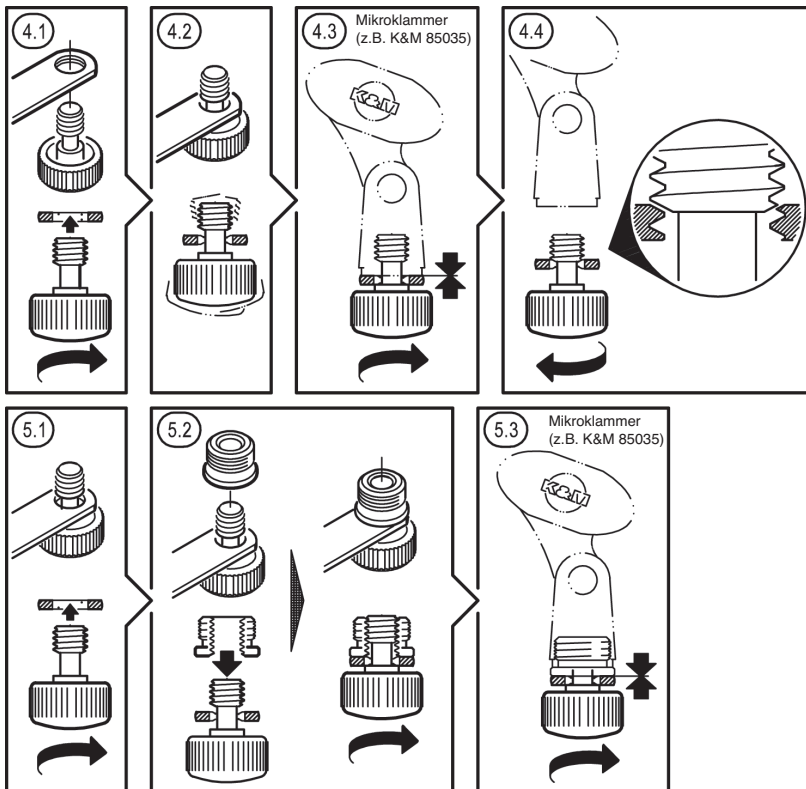


KÖNIG & MEYER

Stands For Music



4. / 5. MONTAGE DER RÄNDELSCHRAUBEN



Weitergabe sowie Vervielfältigung dieses Dokuments, Verwertung und Mitteilung seines Inhalts sind verboten, soweit nicht ausdrücklich gestattet. Zuwiderhandlungen verpflichten zu Schadenersatz.

KÖNIG & MEYER GmbH & Co. KG

Kiesweg 2, 97877 Wertheim

Telefon: 09342/8060, Telefax: 09342/806-150

E-Mail: contact@k-m.de, Web: www.k-m.de

23510-300-55 Rev.20 / 23510-500-55 Rev.22 03-81-070-00 4/26

23510 Microphone bar

INTENDED USE

Mounting bracket for two microphones, whose adjustable arms allow individual positioning.

screwed onto stands with 3/8" or 5/8" threads.

FEATURES AND FUNCTIONS

- Captive microphone mounting screws with knurled grip
- Microphone distance adjustable from 25 mm to 195 mm
- Three robust steel rails connected to each other with movable joints

Thank you for choosing this product. Please read and follow these instructions carefully before setting up and operating this product.

They guide you through all the important steps to ensure safe handling. We recommend keeping them for future use.

SAFETY INSTRUCTIONS

- For use with microphones only;
other loads are not permitted
- Do not load the stereo rail excessively on one side
- Choose suitable stands (e.g. ensure stability)

SETUP INSTRUCTIONS

1. COMPONENTS

VARIANT 3/8" (23510-300-55)

- a** 3-piece steel rail with 3/8" threaded connection
b 2x Knurled screw 3/8"

VARIANT 5/8" (23510-500-55)

- a** 3-piece steel rail with 5/8" threaded connection
b 2x Knurled screw 3/8"
c Male thread adapter 5/8"

2. ATTACH THE MICROPHONE BAR

Screw the rail onto a stand or holder with a compatible 3/8" or 5/8" threaded bolt until it stops.

3. DIMENSIONS

The 3-piece microphone bar features two joints. This allows the microphone mounts to be positioned continuously at any distance between 25-195 mm

4. / 5. MOUNTING THE KNURLED SCREWS

The knurled screws are pre-installed.
If necessary, proceed as follows.

4. 3/8"- KNURLED SCREWS

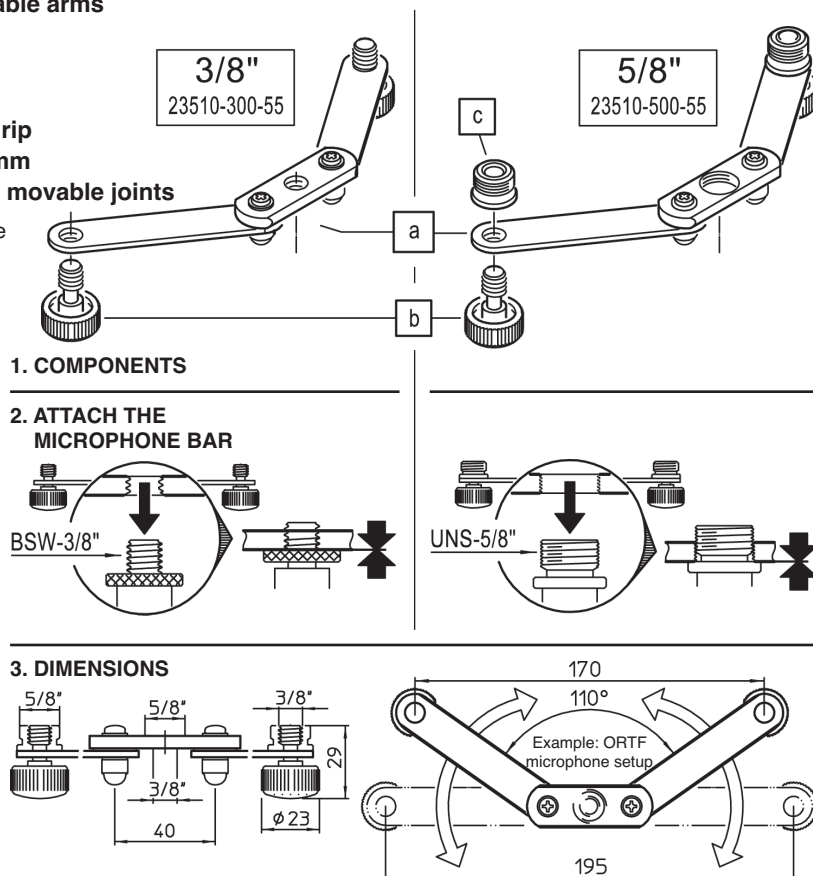
- 4.1** Fully thread the knurled screws through the designated threads of the rails.
- 4.2** The knurled screws are now freely movable and cannot be lost, even without a mounted microphone clip.
- 4.3** By tightening the knurled screw firmly (but not excessively), the clamp is then secured in position.
- 4.4** To remove the 3/8" knurled screw, it must be carefully positioned at the threaded bushing of the rail and then fully unscrewed.

5. 5/8"- KNURLED SCREWS

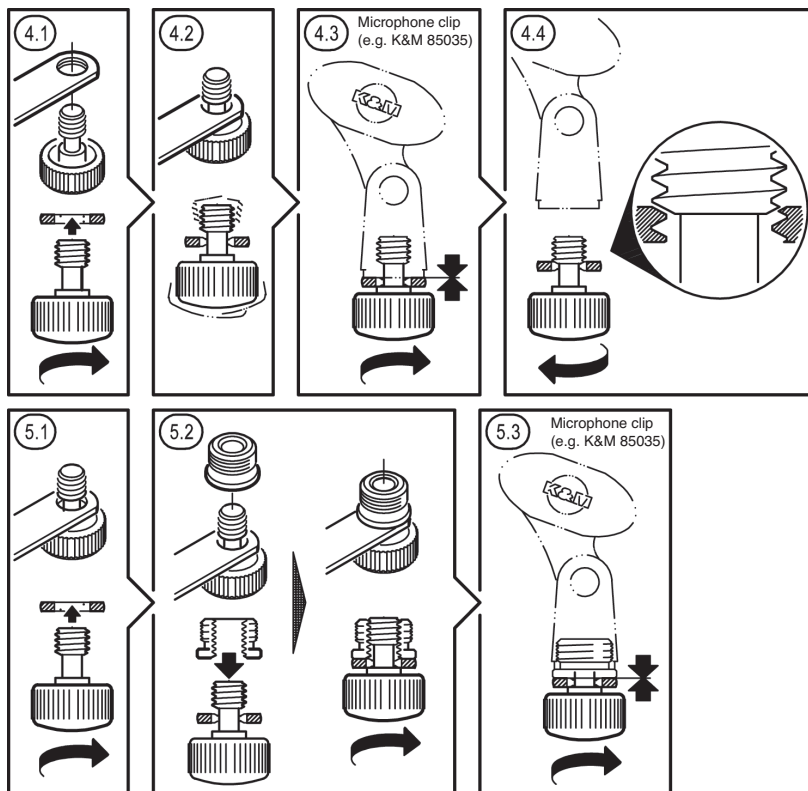
- 5.1** Zunächst werden die 3/8"-Rändelschrauben vollständig durch die vorgesehenen Gewinde der Schienen gedreht. Siehe auch 4.1 und 4.2.
- 5.2** Auf die 3/8"Gewindebolzen werden nun die 5/8"-Reduziergewinde aufgeschraubt.
- 5.3** Durch festes (aber nicht überfestes) Anziehen der Rändelschraube wird die Mikrofonklammer fixiert. Die Demontage erfolgt in umgekehrter Reihenfolge. Siehe auch 4.4

TECHNICAL DATA

Material	Rails: Steel, powder-coated, black Threads, washers: Steel, galvanized Knurled handles: PA
Load capacity	Two microphones
Dimensions	Distance between microphones: 25-195 mm
Packaging	Cardboard 40 x 30 x 230 mm
Weight	3/8"- 0.14 kg; 5/8"- 0.19 kg
Accessories (optional)	Microphone clip 85035/50/55/60/70 Popkiller 23956/66



4. / 5. MOUNTING THE KNURLED SCREWS



Distribution and reproduction of this document, utilization and communication of its contents are prohibited unless expressly permitted. Contraventions will result in compensation.