

23550 Ergänzungsschiene

BESTIMMUNGSGEMÄSSER GEBRAUCH

Schiene zur Aufnahme von 2 Mikrofonen,
aufschraubbar auf Stativ mit 3/8" bzw. 5/8"-Gewindeanschluss

MERKMALE & FÄHIGKEITEN

- Unverlierbare Mikrofonanschlußschrauben; mit Rändelgriff
- Mikrofonabstand stufenlos einstellbar von 60 mm bis 172 mm
- Robuste Stahlschiene

Vielen Dank, dass Sie sich für dieses Produkt entschieden haben.
Bitte lesen und beachten Sie vor Aufbau und Betrieb dieses Produkts
sorgfältig diese Anleitung. Sie informiert Sie über alle wichtigen
Schritte, um eine sichere Handhabung zu gewährleisten. Wir
empfehlen, sie auch für den späteren Gebrauch aufzubewahren.

SICHERHEITSHINWEISE

- Ausschließlich zur Aufnahme von Mikrofonen;
andere Lasten sind nicht erlaubt
- Ergänzungsschiene nicht übermäßig einseitig belasten
- Geeignete Stativ wählen (Standfestigkeit etc.)

AUFSTELLANLEITUNG

1. BESTANDTEILE

VARIANTE 3/8" (23550-300-55)

- a Stahlschiene mit 3/8"-Gewinde
- b 2x Rändelschraube 3/8"
- c 2x Gummischeibe \varnothing 22 x 3 mm

VARIANTE 5/8" (23550-500-55)

- a Stahlschiene mit 5/8"-Gewinde
- b 2x Rändelschraube 3/8"
- d Reduziergewinde 5/8"-innen
- e 2x Reduziergewinde 5/8"-ausen
- f Gummiring (Transportsicherung)

2. ERGÄNZUNGSSCHIENE BEFESTIGEN

Die Schiene wird bis zum Anschlag auf ein Stativ / Halterung
mit passendem 3/8" bzw. 5/8"-Bolzensgewinde aufgeschraubt.

3. ABMESSUNGEN

Die Ergänzungsschiene (192 x 4 mm) verfügt über zwei Schlitze,
wodurch die beiden Mikrofonanschlüsse in einem Abstand von
60 mm bis 172 mm stufenlos positioniert werden können.

4. / 5. MONTAGE DER RÄNDELSCHRAUBEN

Die Rändelschrauben sind werksseitig bereits vormontiert.
Im Bedarfsfalle bitte wie folgt vorgehen.

4. 3/8"- RÄNDELSCHRAUBEN

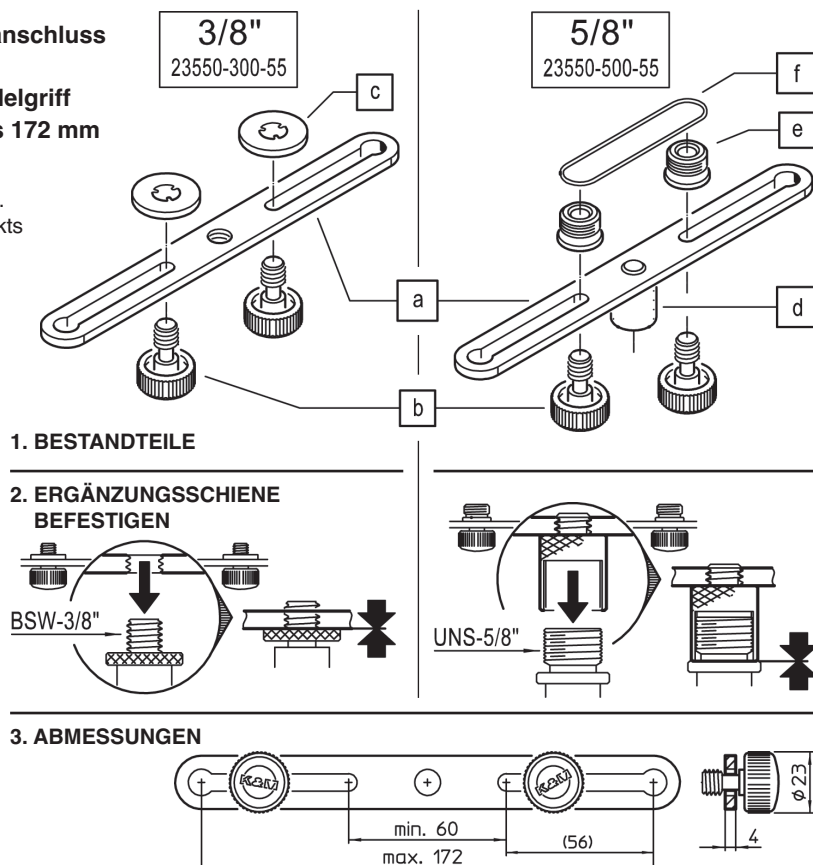
- 4.1 Rändelschraube durch die außen liegenden Bohrungen
der Schlitze stecken...
- 4.2 ...und diese nach innen schieben.
- 4.3 Die Gummischeibe c auf das Gewinde pressen, bis sie in
der Freimachung des Bolzens sitzt. Die Schraube kann
nun nicht mehr verloren gehen, auch ohne montierte
Mikrofonklammer.
- 4.4 Durch festes (aber nicht überfestes) Anziehen der Rändel-
schraube wird diese an gewünschter Stelle positioniert.

5. 5/8"- RÄNDELSCHRAUBEN

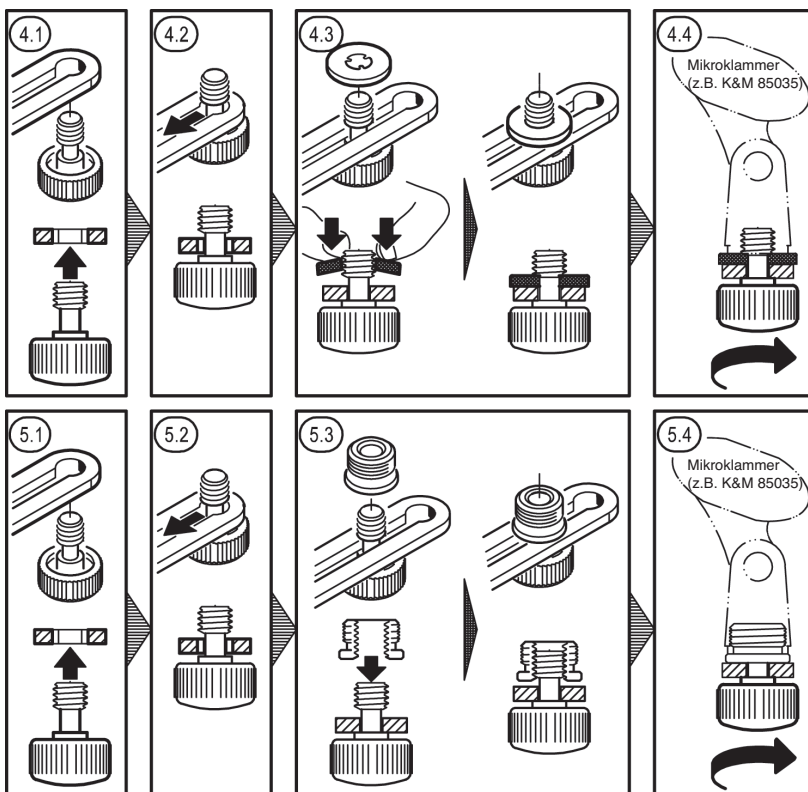
- 5.1 Rändelschraube durch die außen liegenden Bohrungen
der Schlitze stecken und...
- 5.2 ...diese nach innen schieben.
- 5.3 Reduziergewinde d locker auf den Gewindebolzen
schrauben.
- 5.4 Rändelschraube(n) in gewünschte Position(en) schieben
und durch festes (aber nicht überfestes) Anziehen fixieren.

TECHNISCHE DATEN

Material	Schiene: Stahl, pulverbeschichtet schwarz Gewindebolzen: Stahl, verzinkt Rändelgriffe: PA Gummischeiben
Traglast	Mikrofonierung
Abmessungen	Schiene: 192 x 20 x 4 mm, Abstand Mikrofone: 60-172 mm
Verpackung	Karton 40 x 25 x 200 mm
Gewicht	3/8"- 0,06 kg; 5/8"- 0,12 kg
Zubehör (optional)	Mikrofonklammern 85035/50/55/60/70 Popkiller 23956/66



4. / 5. MONTAGE DER RÄNDELSCHRAUBEN



Weitergabe sowie Vervielfältigung dieses Dokuments, Verwertung und Mitteilung seines Inhalts sind
verboten, soweit nicht ausdrücklich gestattet. Zuwiderhandlungen verpflichten zu Schadenersatz.

23550 Microphone bar

INTENDED USE

Rail for two microphones designed to be screwed onto stands with 3/8" or 5/8" threads

FEATURES AND FUNCTIONS

- Captive microphone mounting screws with knurled grip
- Microphone distance adjustable from 60 to 172 mm
- Sturdy steel rail

Thank you for choosing this product. Please read and follow these instructions carefully before setting up and operating this product. They guide you through all the important steps to ensure safe handling. We recommend keeping them for future use.

SAFETY INSTRUCTIONS

- For use with microphones only; other loads are not permitted
- Do not load the stereo rail excessively on one side
- Choose suitable stands (e.g. ensure stability)

SETUP INSTRUCTIONS

1. COMPONENTS

VARIANT 3/8" (23550-300-55)

- a Steel rail with 3/8" threaded connection
- b 2x Knurled screw 3/8"
- c 2x Rubber washer diameter 22 x 3 mm

VARIANT 5/8" (23550-500-55)

- a Steel rail with 3/8" threaded connection
- b 2x Knurled screw 3/8"
- d Female thread adapter 5/8"
- e 2x male thread adapter 5/8"
- f Rubber ring (transport protection)

2. ATTACH THE MICROPHONE BAR

Screw the rail onto a stand or holder with a compatible 3/8" or 5/8" threaded bolt until it stops.

3. DIMENSIONS

The microphone bar (192 x 4 mm) has two slots that allow the two microphones to be positioned at an adjustable distance of 60-172 mm.

4. / 5. MOUNTING THE KNURLED SCREWS

The knurled screws are pre-installed. If necessary, proceed as follows.

4. 3/8"- KNURLED SCREWS

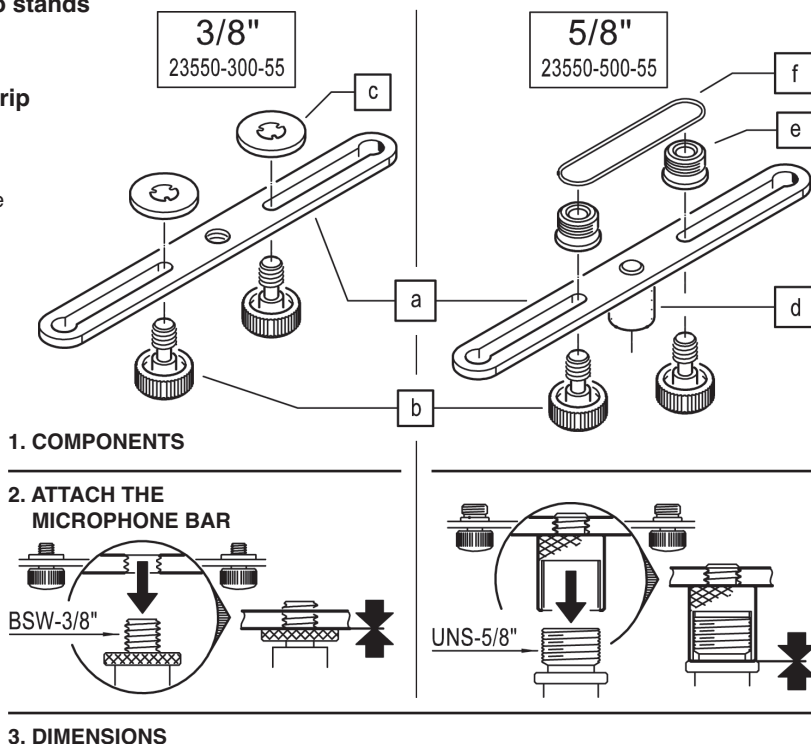
- 4.1 Insert the knurled screw through the outer openings of the slots...
- 4.2 ...and slide it inward.
- 4.3 Press the rubber washer **c** onto the threaded connection until it seats in the recess of the bolt. Even without the microphone clip attached, the screw can no longer get lost.
- 4.4 Firmly tighten the knurled screw (but not excessively) to secure it in the desired position.

5. 5/8"- KNURLED SCREWS

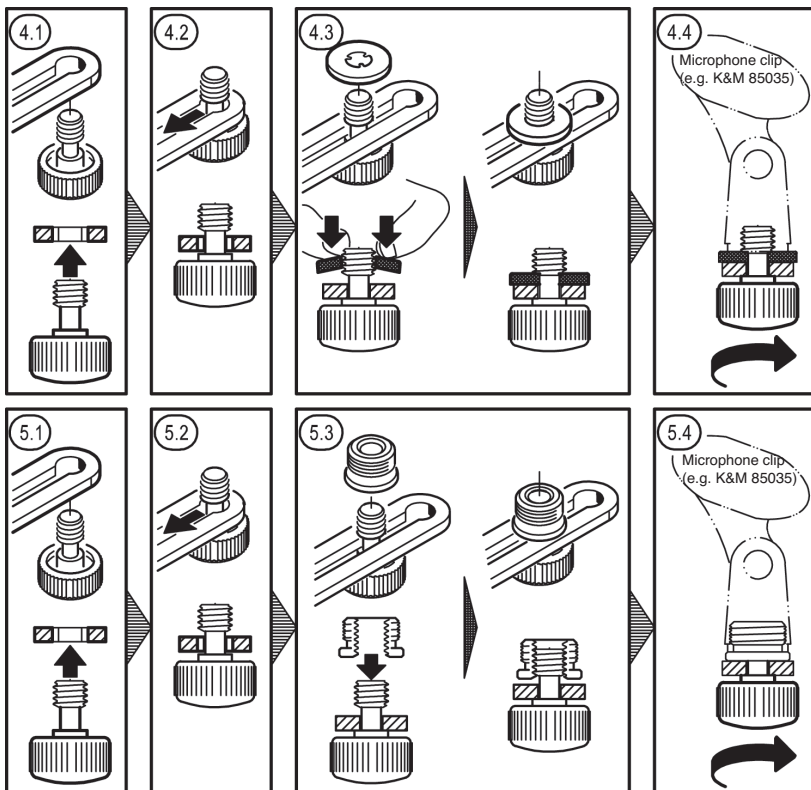
- 5.1 Insert the knurled screw through the outer openings of the slots...
- 5.2 ...and slide it inward.
- 5.3 Loosely screw the thread adapter **d** onto the threaded bolt.
- 5.4 Slide the knurled screw(s) into the desired position(s), and secure them by firmly tightening (but not too tightly).

TECHNICAL DATA

Material	Rail: Steel, powder-coated, black Threaded bolt: Steel, galvanized Knurled handles: PA Rubber washers
Load capacity	Two microphones
Dimensions	Rail: 192 x 20 x 4 mm, Distance between microphones: 60-172 mm
Packaging	Cardboard 40 x 25 x 200 mm
Weight	3/8"- 0.06 kg; 5/8"- 0.12 kg
Accessories (optional)	Microphone clip 85035/50/55/60/70 Popkiller 23956/66



4. / 5. MOUNTING THE KNURLED SCREWS



Distribution and reproduction of this document, utilization and communication of its contents are prohibited unless expressly permitted. Contraventions will result in compensation.