

236 Ergänzungsschiene

BESTIMMUNGSGEMÄSSER GEBRAUCH

Schiene zur Aufnahme von 4 Mikrofonen,
aufschraubbar auf Stativ mit 3/8" bzw. 5/8"-Gewindeanschluss.

MERKMALE & FÄHIGKEITEN

- Unverlierbare Mikrofonanschlussschrauben; mit Rändelgriff
- Abstände zwischen den Mikrofonen: 87 mm - 171 mm - 87 mm
- Robuste Stahlschiene (B x H x L: 20 x 5 x 365 mm)

Vielen Dank, dass Sie sich für dieses Produkt entschieden haben.
Bitte lesen und beachten Sie vor Aufbau und Betrieb dieses Produkts
sorgfältig diese Anleitung. Sie informiert Sie über alle wichtigen
Schritte, um eine sichere Handhabung zu gewährleisten. Wir
empfehlen, sie auch für den späteren Gebrauch aufzubewahren.

SICHERHEITSHINWEISE

- Ausschließlich zur Aufnahme von Mikrofonen;
andere Lasten sind nicht erlaubt
- Ergänzungsschiene nicht übermäßig einseitig belasten
- Geeignete Stativ wählen (Standfestigkeit etc.)

AUFSTELLANLEITUNG

1. BESTANDTEILE

VARIANTE 3/8" (23600-300-55)

- a Stahlschiene mit 3/8"-Gewinde
- b 4x Rändelschraube 3/8"

VARIANTE 5/8" (23600-500-55)

- a Stahlschiene mit 3/8"-Gewinde
- b 4x Rändelschraube 3/8"
- c Reduziergewinde 5/8"-innen
- d 4x Reduziergewinde 5/8"-ausen

2. ERGÄNZUNGSSCHIENE BEFESTIGEN

Die Schiene wird bis zum Anschlag auf ein Stativ / Halterung
mit passendem 3/8" bzw. 5/8"-Bolzenschrauben aufgeschraubt.

3. ABMESSUNGEN

Die 365 mm lange Stahlschiene verhält sich sehr steif. Dafür
sorgt der mit 20 x 5 mm großzügig bemessene Querschnitt.
Die Abstände der vier Mikrofone betragen: 87-171-87 mm.
Das Anschlussgewinde für das Stativ befindet sich in der Mitte.

4. / 5. MONTAGE DER RÄNDELSCHRAUBEN

Die Rändelschrauben sind werksseitig bereits vormontiert.
Im Bedarfsfalle bitte wie folgt vorgehen.

4. 3/8"- RÄNDELSCHRAUBEN

- 4.1 Rändelschrauben vollständig durch die vorgesehenen
Gewinde der Schienen drehen.
- 4.2 Die Rändelschrauben sind nun frei beweglich und können
zudem nicht mehr verloren gehen, auch ohne montierte
Mikrofonklammer.
- 4.3 Durch festes (aber nicht überfestes) Anziehen der
Rändelschraube wird die Klammer dann fixiert.
- 4.4 Um die 3/8"-Rändelschraube zu entfernen, muss diese mit
Bedacht an der Gewindebuchse der Schiene angesetzt und
dann vollständig zurückgedreht werden.

5. 5/8"- RÄNDELSCHRAUBEN

- 5.1 Zunächst werden die 3/8"-Rändelschrauben vollständig
durch die vorgesehenen Gewinde der Schienen gedreht.
Siehe auch 4.1 und 4.2.
- 5.2 Auf die 3/8" Gewindebolzen werden nun die 5/8"-
Reduziergewinde aufgeschraubt.
- 5.3 Durch festes (aber nicht überfestes) Anziehen der Rändel-
schraube wird die Mikrofonklammer fixiert.
Die Demontage erfolgt in umgekehrter Reihenfolge.
Siehe auch 4.4

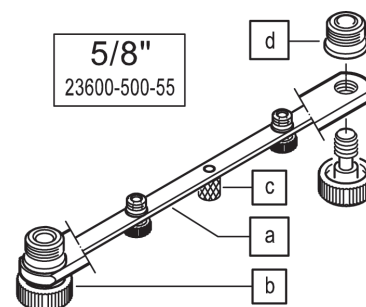
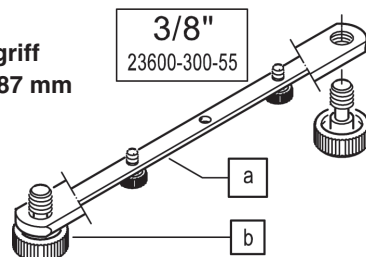
TECHNISCHE DATEN

Material	Schiene: Stahl, pulverbeschichtet schwarz Gewindebolzen: Stahl, verzinkt Rändelgriffe: PA
Traglast	Mikrofonierung
Abmessungen	Abstand Mikrofone: 87-171-87 mm
Verpackung	Karton 40 x 30 x 370 mm
Gewicht	3/8"- 0,32 kg; 5/8"- 0,38 kg
Zubehör (optional)	Mikrofonklammern 85035/50/55/60/70 Popkiller 23956/66



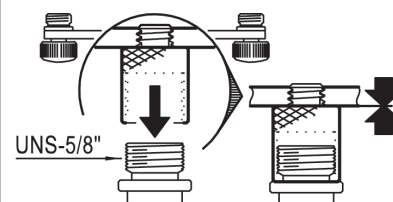
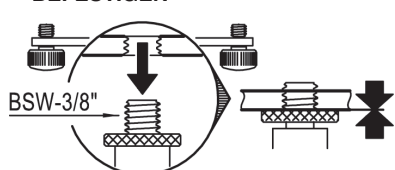
KÖNIG & MEYER

Stands For Music

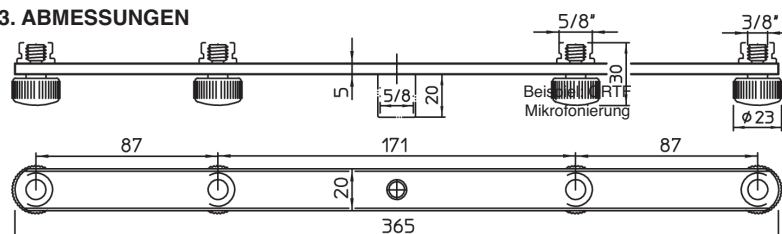


1. BESTANDTEILE

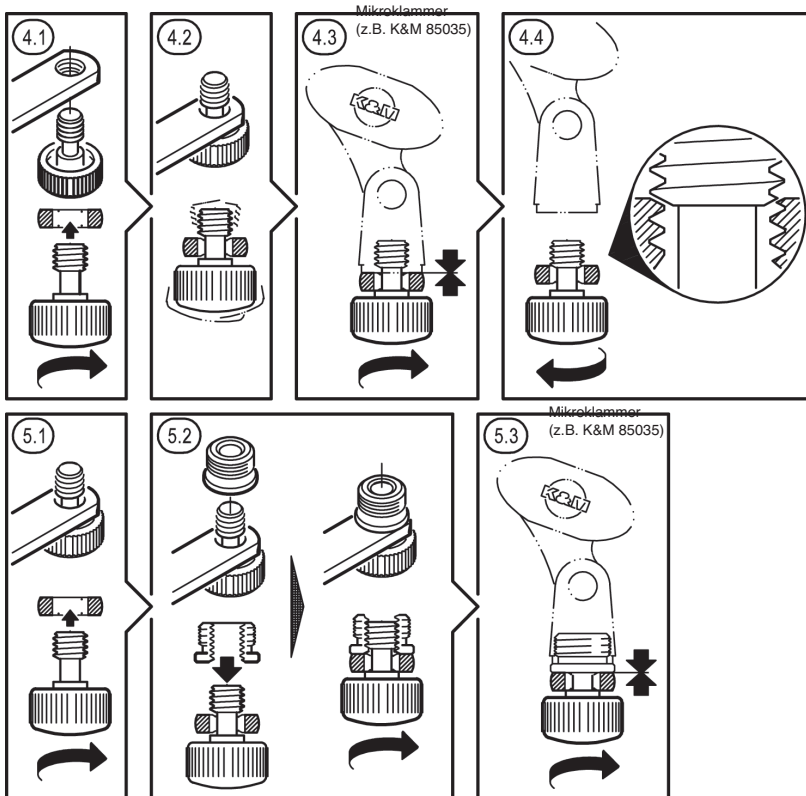
2. ERGÄNZUNGSSCHIENE BEFESTIGEN



3. ABMESSUNGEN



4. / 5. MONTAGE DER RÄNDELSCHRAUBEN



Weitergabe sowie Vervielfältigung dieses Dokuments, Verwertung und Mitteilung seines Inhalts sind
verboten, soweit nicht ausdrücklich gestattet. Zuwiderhandlungen verpflichten zu Schadenersatz.

KÖNIG & MEYER GmbH & Co. KG

Kiesweg 2, 97877 Wertheim

Telefon: 09342/8060, Telefax: 09342/806-150

E-Mail: contact@k-m.de, Web: www.k-m.de

23600-300-55 Rev.16 / 23600-500-55 Rev.22 03-81-071-00 4/26

236 Microphone bar

INTENDED USE

Rail for four microphones designed to be screwed onto stands with 3/8" or 5/8" threads.

FEATURES AND FUNCTIONS

- Captive microphone mounting screws with knurled grip
- Distances between the microphones: 87 mm - 171 mm - 87 mm
- Sturdy steel rail (W x H x L: 20 x 5 x 365 mm)

Thank you for choosing this product. Please read and follow these instructions carefully before setting up and operating this product. They guide you through all the important steps to ensure safe handling. We recommend keeping them for future use.

SAFETY INSTRUCTIONS

- For use with microphones only;
other loads are not permitted
- Do not load the stereo rail excessively on one side
- Choose suitable stands (e.g. ensure stability)

SETUP INSTRUCTIONS

1. COMPONENTS

VARIANT 3/8" (23600-300-55)

- a Steel rail with 3/8" threaded connection
- b 4x Knurled screw 3/8"

VARIANT 5/8" (23600-500-55)

- a Steel rail with 3/8" threaded connection
- b 4x Knurled screw 3/8"
- c Female thread adapter 5/8"
- d 4x male thread adapter 5/8"

2. ATTACH THE MICROPHONE BAR

Screw the rail onto a stand or holder with a compatible 3/8" or 5/8" threaded bolt until it stops.

3. DIMENSIONS

The 365 mm long steel rail is highly rigid, thanks to its generously sized 20 x 5 mm cross-section. The spacing between the four microphones is 87-171-87 mm. The threaded connection for the stand is located in the center.

4. / 5. MOUNTING THE KNURLED SCREWS

The knurled screws are pre-installed. If necessary, proceed as follows.

4. 3/8"- KNURLED SCREWS

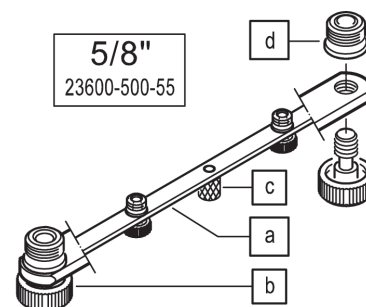
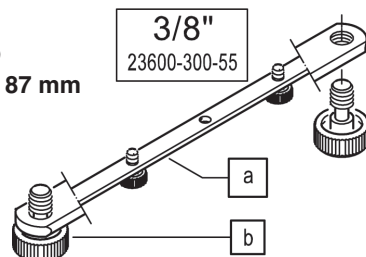
- 4.1 Fully thread the knurled screws through the designated threads of the rails.
- 4.2 The knurled screws are now freely movable and cannot be lost, even without a mounted microphone clip.
- 4.3 By tightening the knurled screw firmly (but not excessively), the clamp is then secured in position.
- 4.4 To remove the 3/8" knurled screw, it must be carefully positioned at the threaded bushing of the rail and then fully unscrewed.

5. 5/8"- KNURLED SCREWS

- 5.1 Zunächst werden die 3/8"-Rändelschrauben vollständig durch die vorgesehenen Gewinde der Schienen gedreht. Siehe auch 4.1 und 4.2.
- 5.2 Auf die 3/8"Gewindebolzen werden nun die 5/8"-Reduziergewinde aufgeschraubt.
- 5.3 Durch festes (aber nicht überfestes) Anziehen der Rändelschraube wird die Mikrofonklammer fixiert. Die Demontage erfolgt in umgekehrter Reihenfolge. Siehe auch 4.4

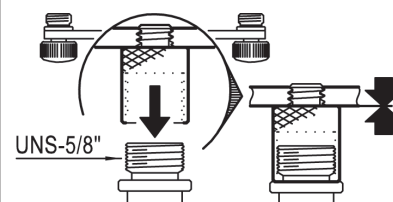
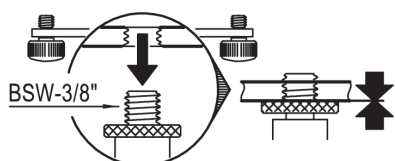
TECHNICAL DATA

Material	Rail: Steel, powder-coated, black Threaded bolt: Steel, galvanized Knurled handles: PA
Load capacity	Four microphones
Dimensions	Distance between microphones: 87-171-87 mm
Packaging	Cardboard 40 x 30 x 370 mm
Weight	3/8"- 0.32 kg; 5/8"- 0.38 kg
Accessories (optional)	Microphone clip 85035/50/55/60/70 Popkiller 23956/66

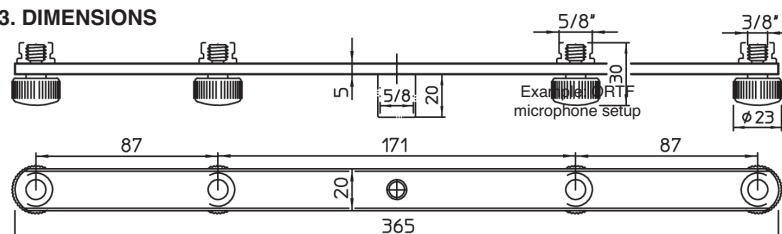


1. COMPONENTS

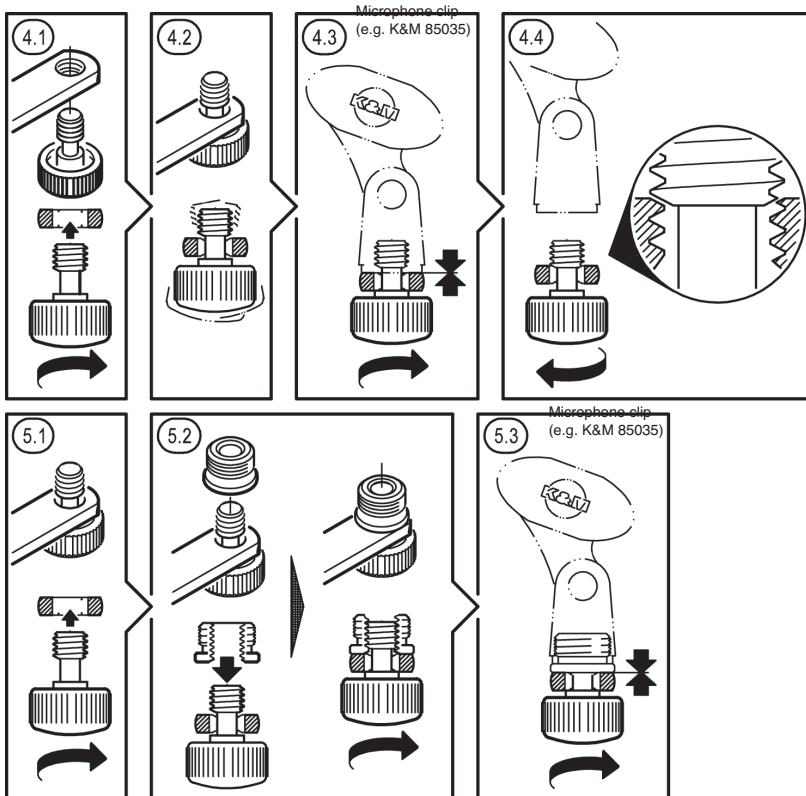
2. ATTACH THE MICROPHONE BAR



3. DIMENSIONS



4. / 5. MOUNTING THE KNURLED SCREWS



Distribution and reproduction of this document, utilization and communication of its contents are prohibited unless expressly permitted. Contraventions will result in compensation.