

# 13493/13494 Stuhlbeinverlängerung



**KÖNIG & MEYER**  
Stands For Music

## BESTIMMUNGSGEMÄSSER GEBRAUCH

Zur Erhöhung der Sitzfläche der Stühle 13420 und 13430

## MERKMALE & FÄHIGKEITEN

- 2 Sets aus jeweils 4 Stuhlbeinverlängerungen
- Die zusätzliche Höhe beträgt 40 mm (13493) oder 80 mm (13494)
- Mit Klemmschraube zur spielfreien Fixierung
- Ausgestattet mit hochwertigen TPE-Parkettschonern

Vielen Dank, dass Sie sich für dieses Produkt entschieden haben. Bitte lesen und beachten Sie sorgfältig diese Anleitung. Sie informiert Sie über alle wichtigen Schritte bei Aufbau und Handhabung. Wir empfehlen, sie auch für den späteren Gebrauch aufzubewahren.

## SICHERHEITSHINWEISE

- Vor und nach Benutzung des Stuhlbeinverlängerungen Sichtprüfung vornehmen. Insbesondere zu achten ist auf Vollständigkeit, Gängigkeit und mögliche Schäden. Das gilt ebenso für den betreffenden Orchesterstuhl.
- Ein beschädigtes Produkt darf zunächst nicht weiter eingesetzt werden bzw. erst nach qualifizierter Prüfung und Wiederinstandsetzung.
- Nur auf geeigneten, d.h. ebenen und tragfähigen Untergründen verwenden
- Pflégliche und sorgsame Behandlung erhält die Funktion, die Langlebigkeit und dient nicht zuletzt der Sicherheit von Stuhl und Nutzer/in.
- Es dürfen maximal 5 Orchesterstühle gestapelt werden, gemäß den Vorgaben für sicheres Stapeln. Darüber hinausgehendes Stapeln führt zu Instabilität und Überlastung und stellt ggf. eine Gefährdung dar.

## BEDIENUNGSANLEITUNG

### 1. BESTANDTEILE

Bitte Sichtprüfung vornehmen, ob alle Teile vollständig - und soweit erkennbar - in Ordnung sind.

Je 4x:

- a Parkettschoner  $\phi$  22/34 mm
- b.1 40 mm-Verlängerung (Art. 13493)
- b.2 80 mm-Verlängerung (Art. 13494)
- c Rändelschraube M6 x 7,5 mm

### 2. MONTAGE

- 2.1 Die Boden-Gleiter verbleiben an den Stuhlbeinen
- 2.2 Rändelschraube zurückdrehen bis die Gewinde nicht mehr in die Rohrhülsen hineinragen
- 2.3 Verlängerung auf die Stuhlbeine schieben...
- 2.4 ...bis zum Anschlag
- 2.5 Rändelschraube wieder festziehen

### 2.6 HINWEIS:

Rändelgriff so positionierende, dass sie beim Stapeln der Stühle nicht im Wege sind.

### 3. STÜHLE STAPELN - bis zu 5 Stühle

Dieser Abschnitt gilt für die K&M-Modelle 13420/30/35.

Auch nach der Montage der Verlängerungen gelten nach wie vor die Regeln beim Stapeln der Stühle.

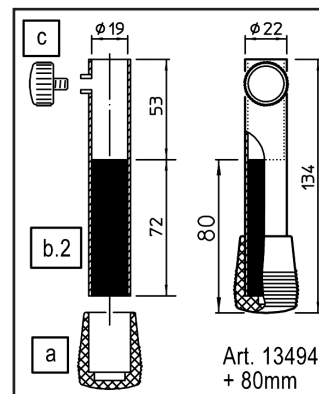
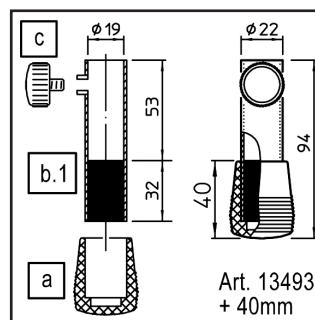
### HINWEIS:

- 3.1 Vor dem Stapeln muss die hintere Sitzfläche der Stühle vollständig abgesenkt sein. Dazu Griff bis zum Anschlag nach rechts drehen.
- 3.2 Es dürfen maximal 5 Stühle gestapelt werden.
- 3.3 Die seitlichen Stangen an den Fußrohren sind auf den Kunststoffringen der Querrohre abzulegen.
- 3.4 VORSICHT!  
Bei falsch gestapelten Stühlen (-mehr als 5 Stück, -Sitz nicht abgesenkt) besteht KIPPGEFAHR.  
Gegenmaßnahmen siehe 3.1 bis 3.3

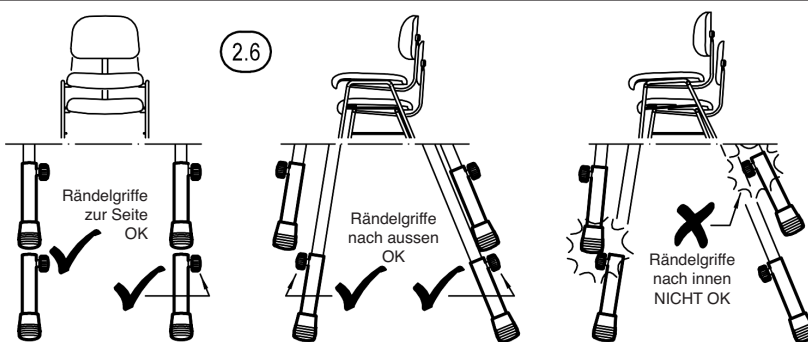
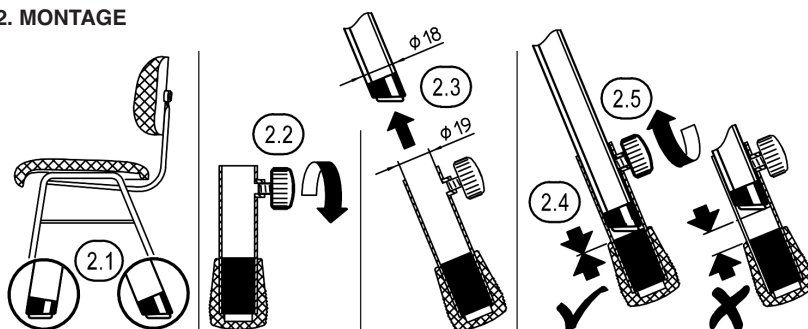
## TECHNISCHE DATEN / SPEZIFIKATION

Material	Rohre: Stahl, gepulvert, schwarz Parkettschoner: TPE Klemmschraube: Stahl verzinkt; PA
Traglast	1 Person, 100 kg (statische Last)
Abmessungen	13493: 94 mm (+ 40 mm) 13494: 134 mm (+ 80 mm)
Gewicht	13493: 0,64 kg (4 x 0,16 kg) 13494: 1,2 kg (4 x 0,3 kg)

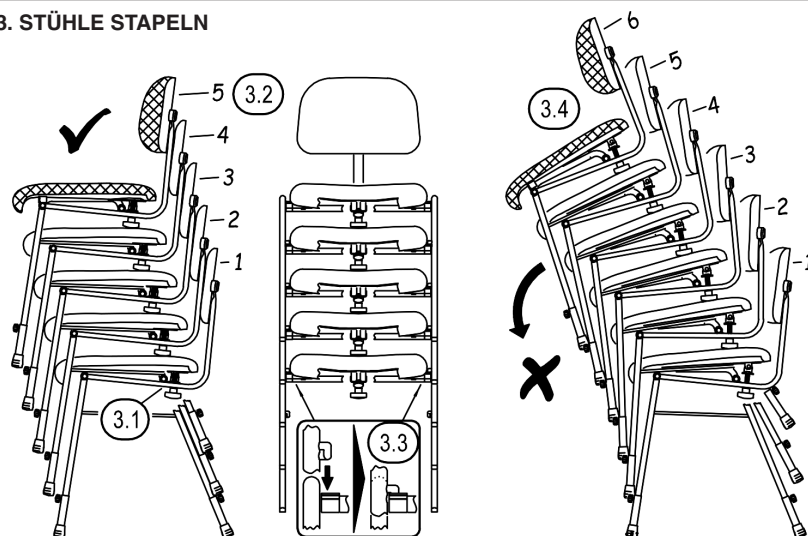
### 1. BESTANDTEILE, ABMESSUNGEN



### 2. MONTAGE



### 3. STÜHLE STAPELN



### FEHLERSUCHE (F) & BESEITIGUNG (B)

- F: Orchesterstuhl kippt:  
B: Untergrund auf Eignung prüfen
- B: Verlängerungen bis zum Anschlag einschieben und Position durch Anziehen der Schraube sichern
- B: Orchesterstuhl in Ordnung?

KÖNIG & MEYER GmbH & Co. KG

Kiesweg 2, 97877 Wertheim, www.k-m.de

13493-000-55 / 13494-000-55 Rev.04 / Rev.03 03-80-618-00 7/24

# 13493/13494 Chair leg extension

## INTENDED USE

- For raising the seat of chairs 13420 and 13430

## FEATURES AND CAPABILITIES

- Two sets of four chair leg extensions each
- The additional height is 40 mm (13493) or 80 mm (13494)
- With clamping screw for fixing without slack
- Equipped with high-quality TPE parquet protectors

Thank you for choosing this product. Please read and follow these instructions carefully. It informs you about all important steps necessary for safe installation and operation. We recommend that you keep them for future reference.

## SAFETY INSTRUCTIONS

- Carry out a visual inspection before and after using the chair leg extensions. Particular attention must be paid to the completeness, ease of movement, and possible damage. This applies also to the respective orchestra chair
- A damaged product may initially not be used any further or only after qualified inspection and repair.
- Use only on suitable (i.e., level and load-bearing) surfaces
- Careful handling maintains the functionality and longevity of the chair and ensures the safety of both the chair and user.
- A maximum of five orchestra chairs may be stacked in accordance with the specifications for safe stacking. Stacking beyond this leads to instability and overloading and may therefore pose a hazard.

## OPERATING INSTRUCTIONS

### 1. COMPONENTS

Please carry out a visual inspection in order to ensure that all parts are complete and as far as recognizable, in good order. 4x each:

- a parquet protector, diameter 22/34 mm
- b.1 40 mm extension (Item 13493)
- b.2 80 mm extension (Item 13494)
- c knurled screw M6 x 7,5 mm

### 2. ASSEMBLY

- 2.1 The floor glides remain on the chair legs
- 2.2 Turn back the knurled screw until the threads no longer protrude into the tube sleeves
- 2.3 Slide the extension onto the chair legs...
- 2.4 ...up to the stop
- 2.5 Tighten the knurled screw again
- 2.6 NOTE:

Position the knurled handle so that it is not in the way when stacking the chairs.

### 3. STACKING CHAIRS - up to five chairs

This section applies to K&M models 13420/30/35. Even after the extensions have been fitted, the rules for stacking the chairs still apply.

#### NOTE:

3.1 Before stacking, the rear seat surface of the chairs must be completely lowered. To do this, turn the handle to the right as far as it will go.

3.2 A maximum of five chairs may be stacked.

3.3 The side rods on the foot tubes must be placed on the plastic rings of the cross tubes.

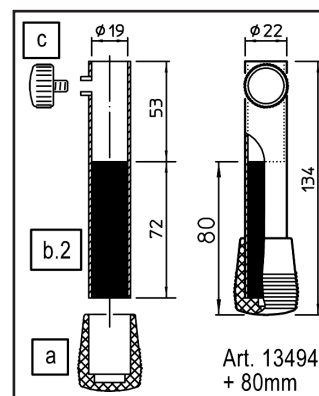
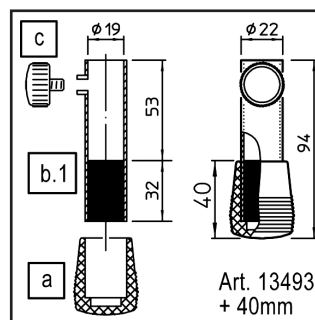
#### 3.4 CAUTION!

If chairs are stacked incorrectly (more than five chairs, seat not lowered), there is a DANGER OF TIPPING. Countermeasures see 3.1 to 3.3

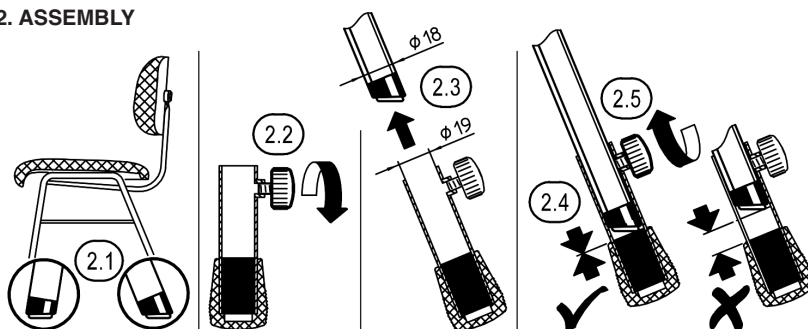
## TECHNICAL DATA

Material	Tubes: steel, powdered, black Parquet protector: TPE Clamping screw, galvanized steel; PA
Load capacity	1 person, 100 kg (static load)
Dimensions	13493: 94 mm (+ 40 mm) 13494: 134 mm (+ 80 mm)
Weight	13493: 0.64 kg (4 x 0.16 kg) 13494: 1.2 kg (4 x 0.3 kg)

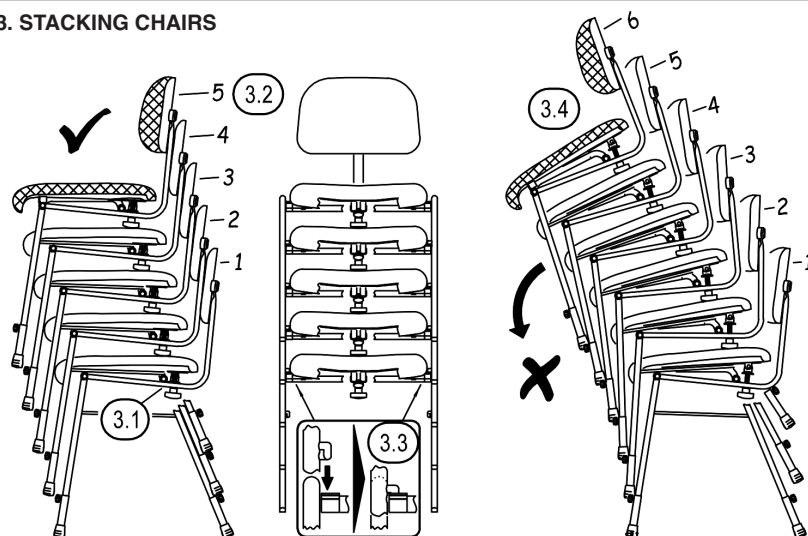
### 1. COMPONENTS, DIMENSIONS



### 2. ASSEMBLY



### 3. STACKING CHAIRS



### FAULT-FINDING (F) and REPAIR (R)

F: Orchestra chair tilts:

B: Check subfloor for suitability

B: Push the extensions in as far as they will go, and secure their position by tightening the screw

B: Is the orchestra chair in order?