

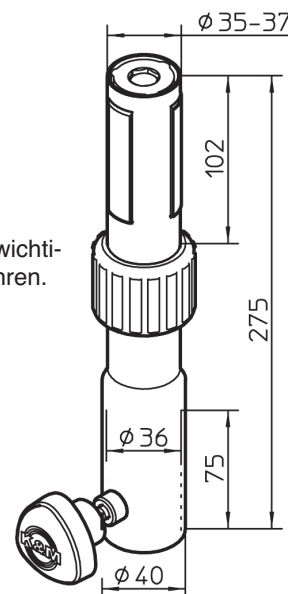
21441 Adapterhülse » Ring Lock«

- mit patentiertem Spreizdorn für festen, spielfreien Sitz der Box
- belastbar bis zu 50 kg
- aufsteckbar auf Boxenstative mit Rohr- \varnothing 35 mm
- Techn. Daten: Spreizdorn \varnothing 35-37 mm; Höhe Dorn/Gesamt: 100/275 mm, Gewicht: 0,7 kg

Vielen Dank, dass Sie sich für dieses Produkt entschieden haben. Diese Anleitung informiert Sie über alle wichtigen Schritte bei Aufbau und Handhabung. Wir empfehlen, sie auch für den späteren Gebrauch aufzubewahren.

SICHERHEITSHINWEISE

- Max. Last von 50 kg nicht überschreiten
BEACHTEN: die Adapterhülse darf nicht höher belastet werden als die max. Tragkraft des Statives erlaubt. Diese kann ggf. erheblich unter 50 kg liegen. Bitte informieren Sie sich vor der Installation.
- Geeignetes Stativ verwenden (Rohr- \varnothing 35 mm) und für sicheren Stand sorgen: ebener Untergrund; vor Stößen schützen; Beine max. ausbreiten u.a.
- Prüfen Sie in regelmäßigen Abständen, dass Sicherungsring und Klemmschraube fest angezogen sind.
- Es empfiehlt sich beim Aufbau mit zwei Personen zu arbeiten. Aufmerksame Handhabung erforderlich.
- Auf funktionstüchtiges Lautsprechermaterial achten, insbesondere die Flanschbuchse muss über die richtige Größe und Güte verfügen



AUFBAUANLEITUNG

Adapterhülse und Lautsprecher auf dem Stativ platzieren

Adapterhülse und Lautsprecher auf dem Stativ platzieren

- (1) Hülse der Adapterhülse bis zum Anschlag über das Rohr des Boxenstatives stülpen.
 - (2) Klemmschraube fest anziehen.
 - (3) Sicherungsring nach rechts drehen (Richtung OPEN) um kleinsten Spreizdorn-Durchmesser einzustellen.
 - (4) Lautsprecher auf den Spreizdorn aufsetzen
 - (5) Sicherungsring jetzt nach links drehen (Richtung CLOSE) bis die Spreizbacken für festen Sitz der Box sorgen.
- Die Demontage erfolgt in umgekehrter Reihenfolge.

BENUTZERHINWEISE / FUNKTIONEN

Richtung des Lautsprechers verändern

Klemmschraube (2) lösen, Adapterhülse drehen bis Lautsprecher in die gewünschte Richtung zeigt. Klemmschraube wieder festdrehen.

PRÜFEN, INSTANDHALTEN, REINIGEN

- Pflege- und Wartungsarbeiten stets im unbelasteten Zustand vornehmen.
- Regelmäßig Gängigkeit des Sicherungsringes überprüfen.
- Zur Reinigung am besten ein leicht feuchtes Tuch und ein nicht scheuerndes Reinigungsmittel benutzen.

FEHLERSUCHE (F) und BESEITIGUNG (B)

F: Adapterhülse passt nicht auf Stativ:

B: Stativrohr prüfen: \varnothing 35 mm erforderlich.

F: Lautsprecher taumelt auf Spreizdorn:

B: Sicherungsring nachziehen (Richtung CLOSE) bis Box fest sitzt.

B: Lautsprecherbuchse darf \varnothing 37 mm nicht überschreiten.

F: Lautsprecher lässt sich schwer verdrehen:

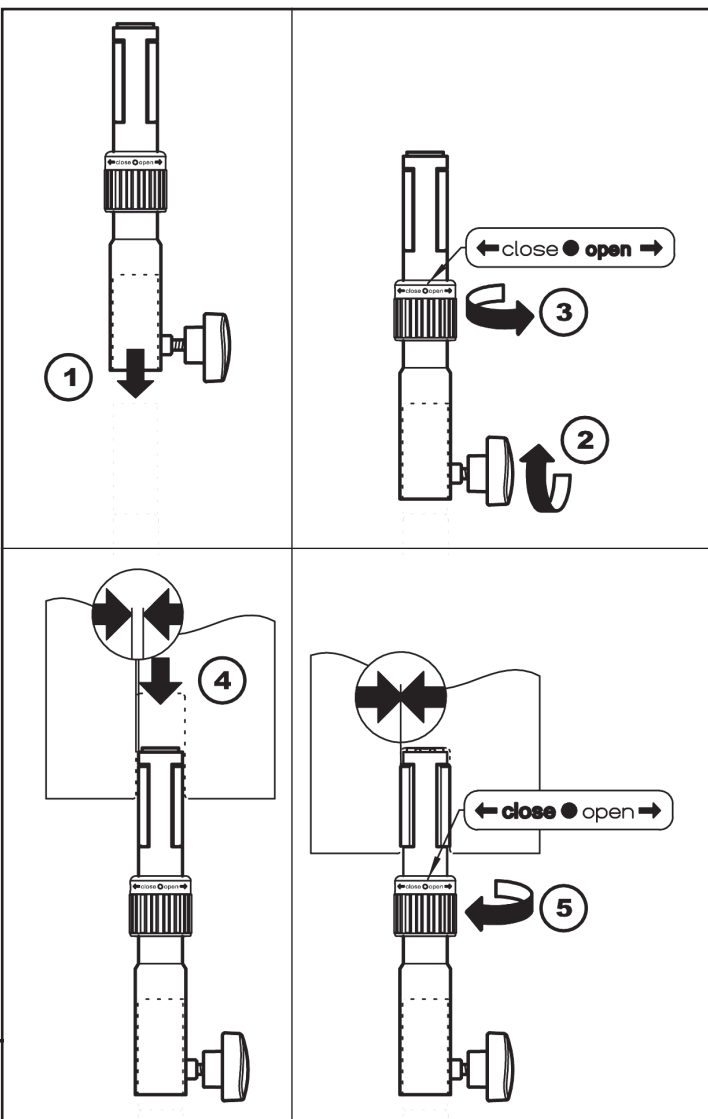
B: Box beim Vorgang des Drehens etwas anheben.

B: Klemmschraube (2) evtl. noch etwas lockern.

B: Alternativ Sicherungsring (3) öffnen und Box drehen.

TECHNISCHE DATEN / SPEZIFIKATIONEN

Material	Schrauben - Stahl, verzinkt Sicherungsring - Alu Spreizelemente, Griffe - PA Rohrhülse - Stahl, pulverbeschichtet, Farbe schwarz/weiß
Traglast	max. 50 kg (bei entsprechender Eignung des Lautsprecherstatives)
Abmessungen	H: 275 mm, Spreizdorn: \varnothing 35-37 x 102 mm
Karton	H x B x T: 295 x 55 x 85 mm
Eigengewicht	0,7 kg
Zubehör (optional)	Adapterhülse 21326: für Lautsprecherbuchsen mit 38 mm Innendurchmesser (= US-Variante)



Weitergabe sowie Vervielfältigung dieses Dokuments, Verwertung und Mitteilung seines Inhalts sind verboten, soweit nicht ausdrücklich gestattet. Zuwiderhandlungen verpflichten zu Schadenersatz.

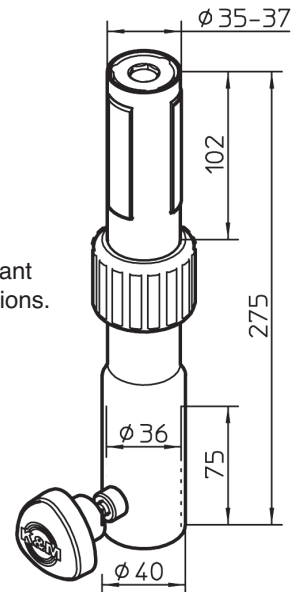
21441 Adapter Sleeve » Ring Lock«

- a patented expanding mandrel system provides a tight and firm fit for the speaker
- load up to 50 kg
- attachable to the speaker stand with a tube -ø 35 mm
- technical information: expanding mandrel system ø 35-37 mm;
height mandrel/total: 100/275 mm, weight: 0.7 kg

Thank you very much for selecting this product. These instructions provide the information on all the important assembly and handling steps required for assembly. We recommend that you store a copy of these instructions.

SAFETY NOTICES

- Do not exceed the maximum load of 50 kg
OBSERVE: the adapter sleeve may not carry a load higher than the maximum load of the stand.
This can possibly be considerably below 50 kg. Please familiarize yourself prior to the installation.
- Utilize suitable stand (rod -ø 35 mm) and ensure a secure and stable position:
level surface, protect against collision; extend legs to a maximum position among others
- Check the ring lock and clamping screw are tightened.
- Assembly with two persons is recommended. Diligent and careful handling is required.
- Ensure functioning speaker material, in particular the flange adapter must be the correct size and quality.



ASSEMBLY INSTRUCTIONS

Place the adapter sleeve and speaker on the stand

- (1) Place the sleeve of the adapter sleeve over the tube of the speaker stand, ensuring a tight fit.
- (2) Tighten the clamping screw firmly.
- (3) Turn the ring lock to the right (direction OPEN) to adjust the smallest diameter of the expanding mandrel system.
- (4) Place the speaker on the expanding mandrel system
- (5) Now turn the lock ring left (direction CLOSE) until the splints ensure a tight fit for the speaker.

For disassembly follow the instructions starting with the last step working backwards.

USER INFORMATION/FUNCTIONS

Change the direction of the speaker

Loosen the clamping screw (2), adjust the adapter sleeve until.

INSPECTION, MAINTENANCE, CLEANING

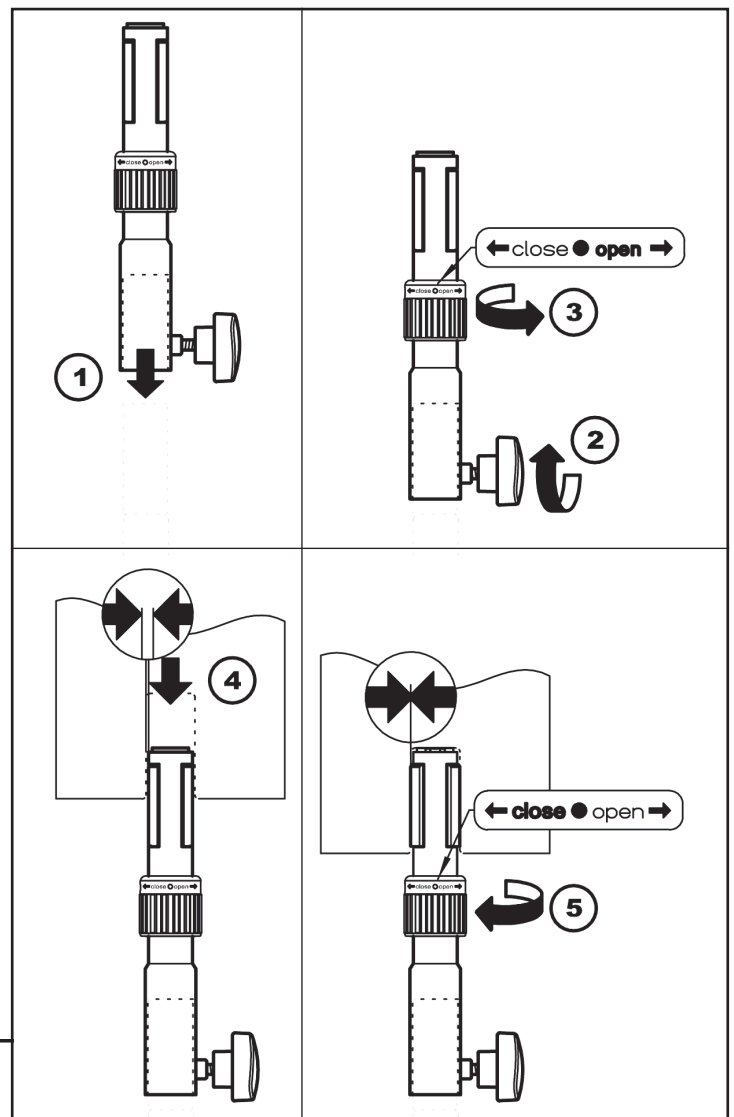
- Care and maintenance work is to be performed when the system is not under strain.
- Check the functioning of the ring lock regularly.
- For cleaning purposes it is best to utilize a slightly damp cloth and a non-abrasive cleaning solvent .

ERROR IDENTIFICATION (E) and CORRECTION (C)

- E: Adapter sleeve does not fit on the stand:
C: Check if the stand tube has the required: ø 35 mm.
- E: Speaker teeters on the expanding mandrel system:
C: Re-tighten ring lock (direction CLOSE) until speaker is stable.
C: Speaker mounting adapter may not exceed ø 37 mm.
- E: Speaker is difficult to adjust:
C: Lift the speaker up a bit during the adjustment.
C: Possible loosen the clamping screw (2) a little more.
C: Alternative: Open the ring lock (3) and turn the speaker.

TECHNICAL INFORMATION/SPECIFICATIONS

Material	screws - steel, galvanized ring lock- aluminum mandrel elements, handles - PA rod sleeve – steel, powder coated, color black/white
Load	max. 50 kg (in case of corresponding suitability of the speaker stand)
Dimensions	H: 275 mm, expanding mandrel system: ø 35-37 x 102 mm
Package	H x W x B: 295 x 55 x 85 mm
Weight	0.7 kg
Accessories (optional)	Adapter sleeve 21326: for speaker mounting adapter with 38 mm internal diameter (= US-Variant)



Distribution and reproduction of this document, utilization and communication of its contents are prohibited unless expressly permitted. Contraventions will result in compensation.