

# 19786 Universal-Stativ



**KÖNIG & MEYER**

Stands For Music

## BESTIMMUNGSGEMÄSSER GEBRAUCH

- Leichtes, klappbares Stativ, insbesondere zur Aufnahme von Tablet-PC-Haltern aber auch für weiteres Equipment mit passendem Anschlussgewinde (Mikrofone, Kugelgelenke).
- Varianten: 3/8"-Gewinde - 19786-300-55  
5/8"-Gewinde - 19786-500-55

## MERKMALE & FÄHIGKEITEN

- Grazil und dennoch robust und standsicher
- Zweifach ausziehbar für kleine und große Höhen
- Kompakt zusammenklappbar; ideal für Transport und Lagerung
- Technische Daten: Höhe 635-1.450 mm, Fußkreis-Ø 690 mm, Packmaß: 570 mm, Gewicht: 0,9 kg

Vielen Dank, dass Sie sich für dieses Produkt entschieden haben. Bitte lesen und beachten Sie vor Aufbau und Betrieb dieses Produkts sorgfältig diese Anleitung. Sie informiert Sie über alle wichtigen Schritte um eine sichere Handhabung zu gewährleisten. Wir empfehlen, sie auch für den späteren Gebrauch aufzubewahren.

## SICHERHEITSHINWEISE

Die Standsicherheit des Stativs hängt maßgeblich ab von:

- TRAGLAST: max. 2 kg bei zentrischer Last
- HANDHABUNG: Angaben in der Anleitung beachten
- UNTERGRUND: Muss eben und tragfähig sein
- ÄUSSERE UMSTÄNDE: vor Wind, Witterung und Publikum schützen

- Die Möglichkeit das Produkt zusammenzuklappen oder zu verstellen birgt naturgemäß Einklemmgefahren; umsichtige und aufmerksame Handhabung bei Aufbau, Betrieb und Abbau sind unabdingbar.
- Schonender Umgang erhält die Gängigkeit, die Tragkraft und Dauerhaftigkeit des Stativs.
- Ab und zu Gewinde betätigen (fest aber nicht überfest anziehen)
- Zur Reinigung ein leicht feuchtes Tuch und nicht scheuerndes Reinigungsmittel benutzen.
- Parkettschoner sind weitestmöglich frei von Weichmachern: zum Schutz von ganz besonders empfindlichen Böden sollte ggf. eine rutschfeste Unterlage verwendet werden.

## AUFSTELLUNGSANLEITUNG

### 1. BESTANDTEILE

Bitte Sichtprüfung vornehmen, ob alle Teile vorhanden  
- und soweit erkennbar - in Ordnung sind. Fehlerhafte Teile müssen ersetzt werden.

#### a FUSSGESTELL

**a.1** Rändelschraube M6 x 23 mm (3x) - **a.2** Blechschraube Ø 3,5 mm  
**a.3** Schelle unten - **a.4** Parkettschoner - **a.5** Profilfuß - **a.6** Strebe  
**a.7** Schelle oben

#### b ROHRKOMBINATION

**b.1** Grundrohr Ø 20 mm - **b.2** Spannschelle 20/15 mm  
**b.3** Mittelrohr Ø 15 mm - **b.4** Spannschelle 15/11 mm  
**b.5** Endrohr Ø 11 mm mit ...

#### c ANSCHLUSSGEWINDE 3/8" odewr 5/8"

### 2./3. STATIV AUFBAUEN

Der Aufbau des 19786 Universal-Stativs ist einfach. Alle Teile sind schon montiert, so dass das Stativ nur noch aufgeklappt und aufgestellt werden muss.

HINWEIS! Schrauben sind fest, aber nicht überfest anzuziehen. Handkraft genügt völlig.

### 2. FUSSGESTELL AUFKLAPPEN

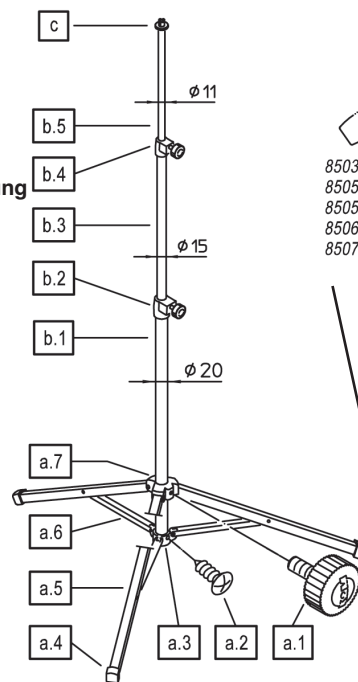
- 2.1 Rändelschraube lösen
- 2.2 Beine möglichst gleichzeitig auseinanderziehen bis...
- 2.3 ...Fußstreben waagrecht stehen (= beste Standfestigkeit)
- 2.1 Rändelschraube wieder anziehen

### 3. ROHRKOMBINATION AUSFAHREN / HÖHE EINSTELLEN

- 3.1 Rändelschraube der unteren Schelle lösen
- 3.2 Stativ am Gewinde fassen und Rohre ausfahren
- 3.1 Rändelschraube wieder anziehen
- 3.3 Rändelschraube der oberen Schelle lösen
- 3.4 Stativ am Gewinde fassen und Endrohr ausfahren
- 3.3 Rändelschraube wieder anziehen

### 4. VERWENDUNG

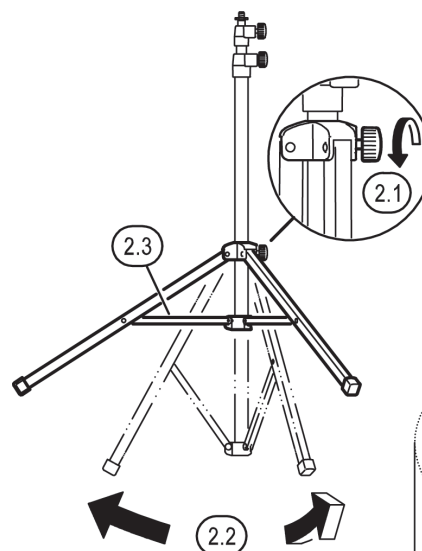
Das Stativ eignet sich hervorragend für zentrale Lasten (bis zu 2 kg), die über eines der passenden Anschlussgewinde verfügen: 19786-300-55 - BSW-3/8" und 19786-500-55 - UNS-5/8"-27G Beispiele siehe Abbildung.



### 1. BESTANDTEILE

### 2./3. STATIV AUFBAUEN

### 2. FUSSGESTELL AUFKLAPPEN



### TECHNISCHE DATEN

Material	Rohre Fußprofile: Stahl, pulverbeschichtet Schellen, Führungen, Griffe, Fußstreben: PA, schwarz Gewinde: Stahl, verzinkt Parkettschoner: PE, schwarz	Karton	720 x 65 x 65 mm
Maße	Fußkreis-Ø 690 mm Höhe: 630 - 1.450 mm Rohrkombination: Ø 20-15-11 mm Packmaß: 570 mm Gewicht: 0,9 kg	Zubehör (optional)	Tasche 10012

Weitergabe sowie Vervielfältigung dieses Dokuments, Verwertung und Mitteilung seines Inhalts sind verboten, soweit nicht ausdrücklich gestattet. Zuwiderhandlungen verpflichten zu Schadenersatz.

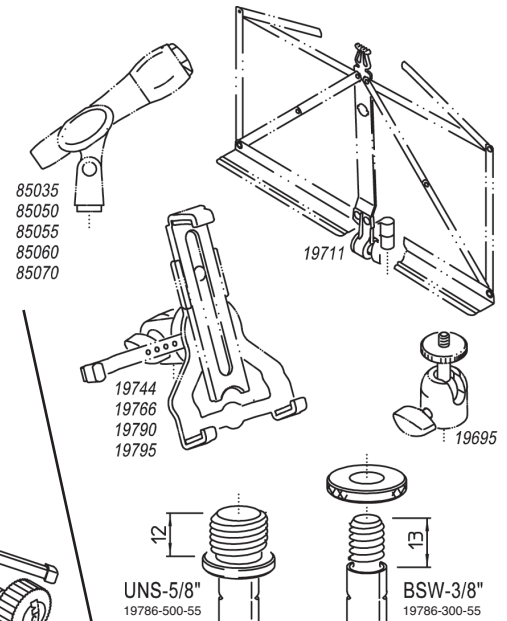
KÖNIG & MEYER GmbH & Co. KG

Kiesweg 2, 97877 Wertheim

Telefon: 09342/8060, Telefax: 09342/806-150

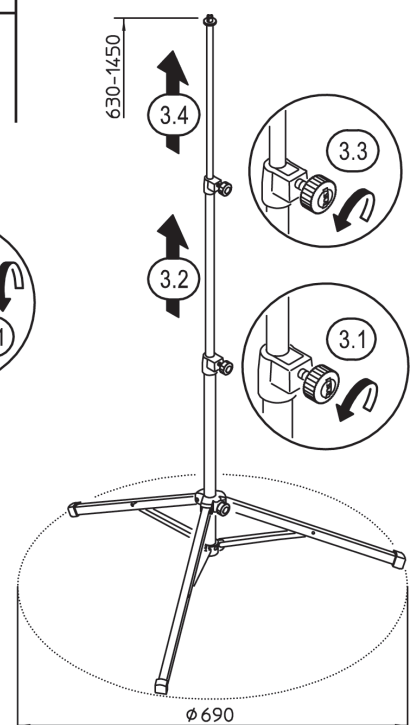
E-Mail: contact@k-m.de, Web: www.k-m.de

19786-300-55 Rev.08 / 19786-500-55 Rev.07 03-81-030-00 7/25



### 4. VERWENDUNG

### 3. ROHRKOMBINATION AUSFAHREN HÖHE EINSTELLEN



# 19786 Universal stand

## INTENDED USE

- Lightweight, foldable stand, especially for mounting tablet PC holders, but also for other equipment with a suitable connection thread (microphones, universal joints).
- Variant: 3/8" thread - 19786-300-55  
5/8" thread - 19786-500-55

## FEATURES AND CAPABILITIES

- Delicate yet robust and stable
- Extendable in two ways for small and large heights
- Folds up compactly; ideal for transportation and storage
- Technical data: Height 635-1,450 mm, Base diameter 690 mm, Size when folded: 570 mm, weight: 0.9 kg

Thank you for choosing this product. Please read and follow these instructions carefully before setting up and operating this product. It informs you about all the important steps to ensure safe handling. We recommend that you also keep them for future use.

## SICHERHEITSHINWEISE

The stability of the stand depends largely on:

- a. LOAD CAPACITY: max. 2 kg under centric load
  - b. HANDLING: Observe the information in the instructions
  - c. SURFACE: Must be level and load-bearing
  - d. EXTERNAL ENVIRONMENT: protect from wind, weather and the audience
- The possibility of folding or moving the product naturally involves a risk of entrapment; careful and attentive handling during assembly, operation, and disassembly is therefore essential.
  - Careful handling maintains the mobility, load-bearing capacity, and durability of the stand.
  - Occasionally tighten the thread (tighten firmly but do not overtighten)
  - For cleaning, use a slightly damp cloth and a non-abrasive cleaning agent.
  - Parquet protectors are free of plasticizers as far as possible: To protect particularly sensitive floors, a non-slip carpet pad should be used if necessary.

## SET-UP INSTRUCTIONS

### 1. COMPONENTS

Please carry out a visual inspection in order to ensure that all parts are present and, as far as recognizable, in good order. Defective parts must be replaced.

#### a BASE FRAME

a.1 Knurled screw M6 x 23 mm (3x) - a.2 Tapping screw, diameter 3,5 mm - a.3 Lower clamp - a.4 Parquet protector  
a.5 Profiled foot - a.6 Brace - a.7 Upper clamp

#### b TUBE COMBINATION

b.1 Base tube, diameter 20 mm - b.2 Clamp 20/15 mm  
b.3 Center tube, diameter 15 mm - b.4 Clamp 15/11 mm  
b.5 End tube, diameter 11 mm with ...

#### c CONNECTION THREAD 3/8" or 5/8"

### 2./3. SET UP THE STAND

The 19786 universal stand is easy to set up. All parts are already mounted. The stand therefore only needs to be unfolded and set up.

NOTE! Screws must be firmly tightened but not overtightened. Manual force is completely sufficient.

### 2. OPEN THE BASE FRAME

- 2.1 Loosen the knurled screw
- 2.2 Pull the legs apart as simultaneously as possible until...
- 2.3 ...foot braces are horizontal (= best stability)
- 2.1 Tighten the knurled screw again

### 3. EXTEND TUBE COMBINATION / ADJUST HEIGHT

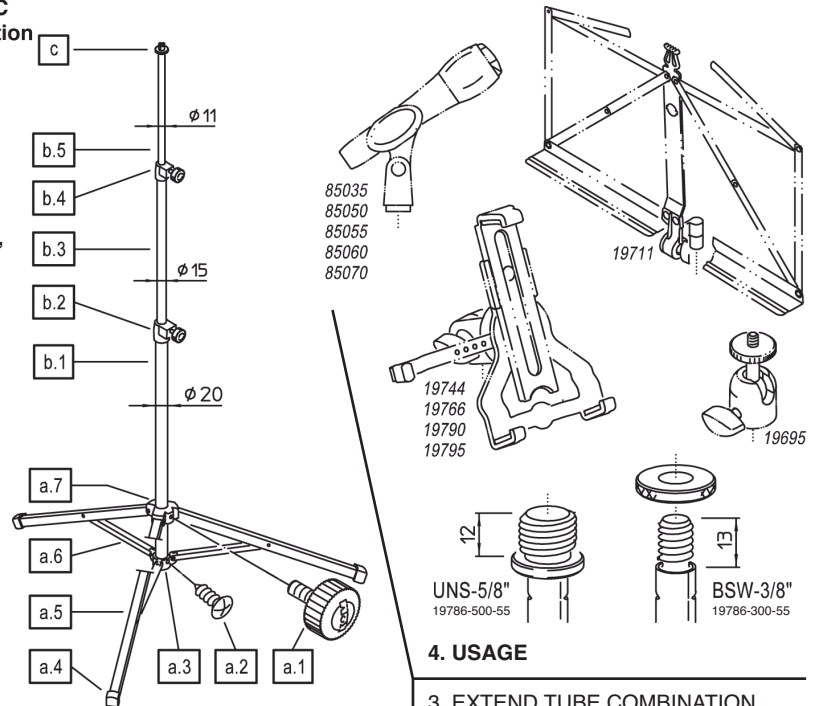
- 3.1 Loosen the knurled screw of the lower clamp
- 3.2 Hold the stand by the thread and extend the tubes
- 3.1 Tighten the knurled screw again
- 3.3 Loosen the knurled screw of the upper clamp
- 3.4 Hold the stand by the thread, and extend the end tube
- 3.3 Tighten the knurled screw again

### 4. USAGE

The stand is ideal for central loads (up to 2 kg) that have one of the appropriate connection threads:

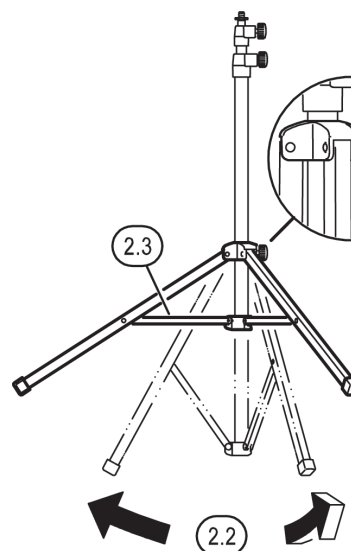
19786-300-55 - BSW-3/8" und 19786-500-55 - UNS-5/8"-27G

For examples, see illustration.

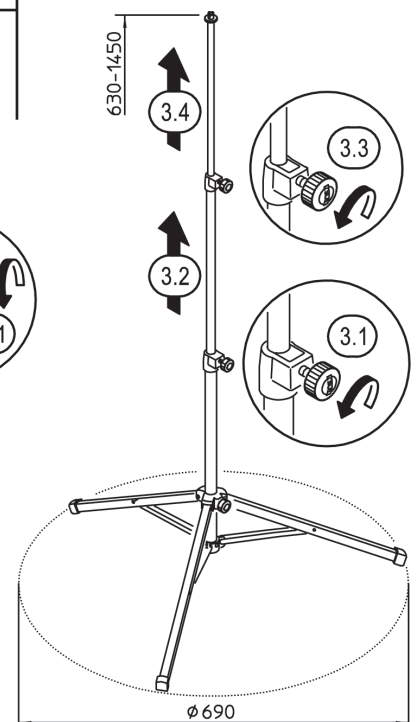


### 1. COMPONENTS

- 2./3. SET UP THE STAND
2. OPEN THE BASE FRAME



### 3. EXTEND TUBE COMBINATION ADJUST HEIGHT



## TECHNICAL DATA

Material	Tubes, foot profiles: steel, powder-coated Clamps, guides, handles, foot braces: PA, black Thread: galvanized steel Parquet protector: PE, black	Carton	495 x 95 x 70 mm
Dimensions	Base diameter 690 mm Height: 630 - 1,450 mm Tube combination: diameter 20-15-11 mm Size when folded: 570 mm Weight: 0.9 kg	Accessories (optional)	Carrying case 10012

Distribution and reproduction of this document, utilization and communication of its contents are prohibited unless expressly permitted. Contraventions will result in compensation.