

16415 Mundharmonikahalter

BESTIMMUNGSGEMÄSSER GEBRAUCH

Halsbügel-Halterung zur Aufnahme gängiger Mundharmonikas.

So bleiben die Hände frei für Gitarre, Klavier, Percussion etc.

MERKMALE & FÄHIGKEITEN

- Flexibler Halsbügel:

- hoher Tragekomfort dank weicher Polsterung
- schnelle und zuverlässige Fixierung durch gleich zwei Klemmgriffe

- Instrumentenhaltebügel:

- Die unter Federspannung stehende Schiene spannt das Instrument spielfrei in den Haltebügel ein
- zwei verdrehbare Anschläge vorne sichern die Mundharmonika

- Max. Klemmbereich: Breite 185 mm, Höhe 49 mm, Gewicht 0,26 kg

Vielen Dank, dass Sie sich für dieses Produkt entschieden haben. Bitte lesen und beachten Sie vor Aufbau und Betrieb dieses Produkts sorgfältig diese Anleitung. Sie informiert Sie über alle wichtigen Schritte, um eine sichere Handhabung zu gewährleisten. Wir empfehlen, sie auch für den späteren Gebrauch aufzubewahren.

SICHERHEITSHINWEISE

- Vor Benutzung Halter auf Schäden überprüfen.
- Beschädigte Halter dürfen nicht länger eingesetzt werden bzw. erst nach einer qualifizierten Reparatur.
- Der sichere Halt der Mundharmonika hängt maßgeblich ab von:
 - a. INSTRUMENT: Eignung des Instruments, der Bauform, des Fabrikats
 - b. HANDHABUNG: Angaben in der Anleitung beachten
 - c. ÄUSSERE UMSTÄNDE: z.B. Übergriffe durch Dritte
- Bevor Sie an der Klammer/Klemmschraube tätig werden, ist stets die Traglast zu entfernen.
- Die Möglichkeit das Produkt zusammenzulegen, birgt naturgemäß Einklemmgefahren. Umsichtige und aufmerksame Handhabung bei Aufbau, Betrieb und Abbau sind daher unverzichtbar.
- Zur Pflege ein leicht feuchtes Tuch und nicht scheuerndes Reinigungsmittel benutzen.

GEBRAUCHSANLEITUNG

1. BESTANDTEILE

Bitte Sichtprüfung vornehmen, ob alle Teile vorhanden

- und soweit erkennbar - in Ordnung sind:

a Mundharmonika-Haltebügel

- a.1 Federhülse (2x), a.2 Spiralfeder (2x), a.3 Auflageschiene,
- a.4 Großer U-Bügel, a.5 Anschlagwinkel (2x)

b Umhängebügel

- b.1 Halsbügel, b.2 Schutzüberzug, b.3 Rändelmutter + Kleinteile (2x)

2./3. ANWENDUNG

Um das Produkt zu nutzen, bedarf es zweier Schritte, deren Reihenfolge im Ermessen des Nutzers liegt. Prinzipiell funktionieren beide Varianten.

2. MUNDHARMONIKA PLATZIEREN

- 2.1 Rändelmuttern etwas lösen und Bügel auseinanderklappen
- 2.2 Anschlagwinkel beidrehen bis ca. 90°
- 2.3 Auflageschiene gegen Federspannung nach unten drücken
- 2.4 Mundharmonika zwischen Schiene, Anschlägen und Bügel platzieren
- 2.5 Auflageschiene langsam gegen das Instrument gleiten lassen
- 2.6 Position der Anschlagwinkel ggf. korrigieren

3. HALTERUNG UM DEN HALS HÄNGEN

- 3.1 Halsbügel über den Nacken legen. Dabei beachten, dass...
 - 3.1.1 ...die Anschlagwinkel stets nach außen bzw. unten zeigen
- 3.2 U-Bügel hochklappen und Instrument mundgerecht platzieren
- 3.3 Position durch beidseitiges kräftiges Anziehen der Rändelgriffe sichern

4. EIGNUNG DES INSTRUMENTS

HINWEIS! Die perfekte Passform ist selten bei der Fülle der Modelle und Hersteller. Es sollte sich richtig anfühlen.

Anbei einige Anhaltspunkte:

- 4.1 Abmessungen: Breite max. 190 mm; Tiefe per Anschlagwinkel und Höhe mittels Federkraft flexibel einstellbar
- 4.2 Die Anschlagwinkel sind durch Schwenken auch in der Breite indirekt verstellbar

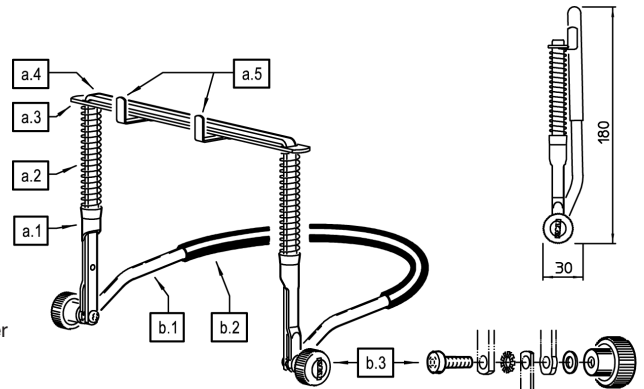
TECHNISCHE DATEN

Material	U-Bügel, Halsbügel, Auflageschiene, Anschlagwinkel: Stahl, pulverbeschichtet, schwarz Verbindungselemente, Feder: Stahl, verzinkt Rändelmuttern, Schutzüberzug: PA, PVC, schwarz
Traglast	Gängige Mundharmonikas
Maße	Transportmaß: 250 x 180 x 30 mm, Gewicht: 0,26 kg
Verpackung	Faltschachtel mit Aufhängelasche, 218 x 31 x 262 mm



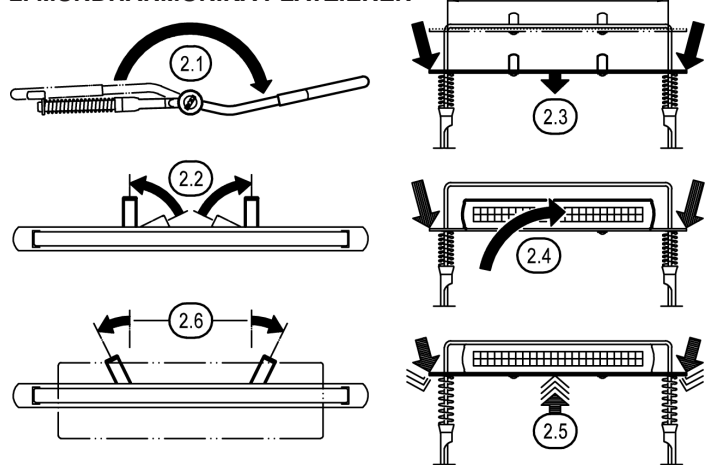
KÖNIG & MEYER

Stands For Music

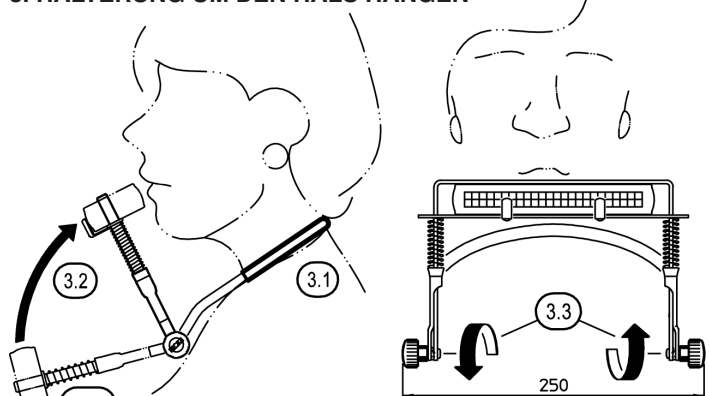


1. BESTANDTEILE, ABMESSUNGEN

2. MUNDHARMONIKA PLATZIEREN



3. HALTERUNG UM DEN HALS HÄNGEN



FEHLERSUCHE (F) & BESEITIGUNG (B)

F: Mundharmonika hält nicht richtig:

- B: Bluesharp ist besser aufgehoben im Modell 16416-000-55.
- B: Exotische Bauformen können durch die Bügel nicht angemessen umschlossen werden.
- B: Möglicherweise hilft das Anpassen/Beidrehen der Anschlagwinkel.
- B: Bügel der Halterung evtl. verbogen, d.h. Reparatur erforderlich.

F: Klappmechanismus funktioniert nicht bzw. lässt sich nicht fest genug fixieren:

- B: Rändelmuttern stets beidseitig festziehen bzw. lösen.
- B: Klemmung falsch montiert oder nicht komplett.
- Richtiger Aufbau: Rändelmutter M5 - U-Scheibe - Federhülse - U-Bügel - Linsenschraube M5 x 16 mm.

Weitergabe sowie Vervielfältigung dieses Dokuments, Verwertung und Mitteilung seines Inhalts sind verboten, soweit nicht ausdrücklich gestattet. Zuwiderhandlungen verpflichten zu Schadenersatz.

KÖNIG & MEYER GmbH & Co. KG

Kiesweg 2, 97877 Wertheim

Telefon: 09342/8060, Telefax: 09342/806-150

E-Mail: contact@k-m.de, Web: www.k-m.de

16415-000-55 Rev.27 03-81-026-00 4/25

16415 Harmonica holder

INTENDED USE

Neckband holder for mounting standard harmonicas.

This leaves your hands free for guitar, piano, percussion etc.

FEATURES AND CAPABILITIES

- **Flexible neck strap:**
 - High wearing comfort thanks to soft padding
 - Quick and reliable fastening thanks to two clamping handles
- **Instrument holder:**
 - The spring-loaded rail clamps the instrument into the retaining bracket without play
 - Two twistable stops at the front secure the harmonica
- **Max. clamping range:** width 185 mm, height 49 mm, weight 0.26 kg

Thank you for choosing this product. Please read and follow these instructions carefully before setting up and operating this product. It informs you about all the important steps to ensure safe handling. We recommend that you also keep them for future use.

SAFETY INSTRUCTIONS

- Check the holder for damage before use.
Damaged holders may no longer be used or only after a qualified repair
- The secure hold of the harmonica depends largely on:
 - a. INSTRUMENT: suitability of the instrument, design, make
 - b. HANDLING: Observe the information in the instructions
 - c. EXTERNAL CIRCUMSTANCES: e.g. destructive actions by third parties
- Always remove the load before working on the clamp/clamping screw.
- The possibility of combining the product naturally harbors pinching hazards. Handle with care during assembly, use and disassembly.
- For maintenance, use a slightly damp cloth and non-abrasive cleaning agent.

INSTRUCTIONS FOR USE

1. COMPONENTS

Visually inspect all parts to ensure that they are present and in good condition:

a Harmonica bracket

- a.1 Spring sleeve (2x), a.2 Coil Spring (2x), a.3 Support rail,
- a.4 Large U-bracket, a.5 Stop bracket (2x)

b Shoulder strap

- b.1 Neck bracket, b.2 Protective cover, b.3 Knurled nut + small parts (2x)

2/3. APPLICATION

To use the product, two steps are required, the sequence of which is at the discretion of the user. In principle, both variants work.

2. PLACE HARMONICA

- 2.1 Slightly loosen the knurled nuts and unfold the bracket
- 2.2 Turning the stop angle to approx. 90°
- 2.3 Press the support rail down against spring tension
- 2.4 Positioning the harmonica between the rail, stops and bracket
- 2.5 Slowly slide the support rail against the instrument
- 2.6 Correct the position of the stop bracket if necessary

3. HANG THE MOUNT AROUND THE NECK

- 3.1 Place the neckband over the neck. Please note that...
 - 3.1.1 ...the stop angles always point outwards or downwards
- 3.2 Fold up the U-bracket and place the instrument in the correct position to the mouth
- 3.3 Secure the position by tightening the knurled handles firmly on both sides

4. SUITABILITY OF THE INSTRUMENT

NOTE! The perfect fit is rare given the abundance of models and manufacturers. Choose a fit that feels stable.

Here are a few pointers:

- 4.1 Dimensions: width max. 190 mm; depth flexibly adjustable via stop angle and height via spring force
- 4.2 The stop angles can also be indirectly adjusted in width by swiveling

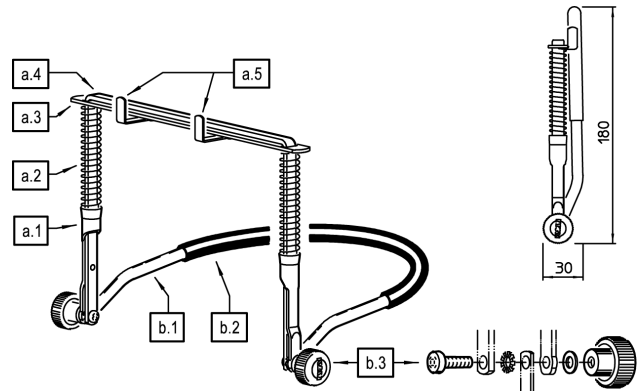
TECHNICAL DATA

Material	U-bracket, neck bracket, support rail, stop bracket: Steel, powder-coated black Connecting elements, spring: Steel, galvanized Knurled nuts, protective coating: PA, PVC, black
Load capacity	Common harmonicas
Dimensions	Transport dimensions: 250 x 180 x 30 mm, weight: 0.26 kg
Packaging	Folding box with hanging tab, 218 x 31 x 262 mm



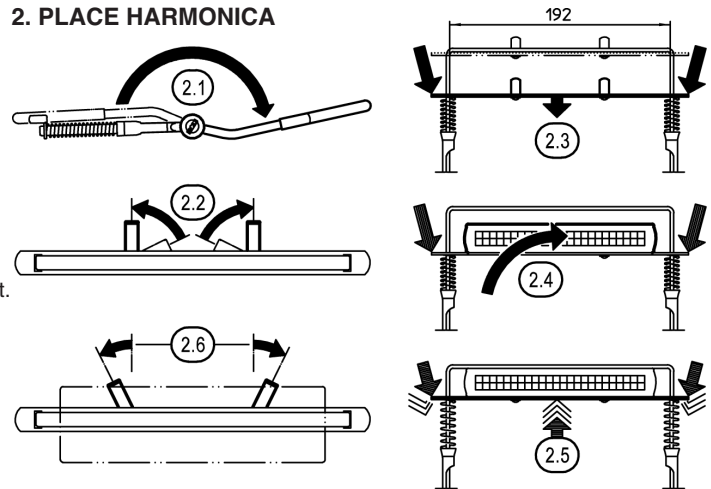
KÖNIG & MEYER

Stands For Music

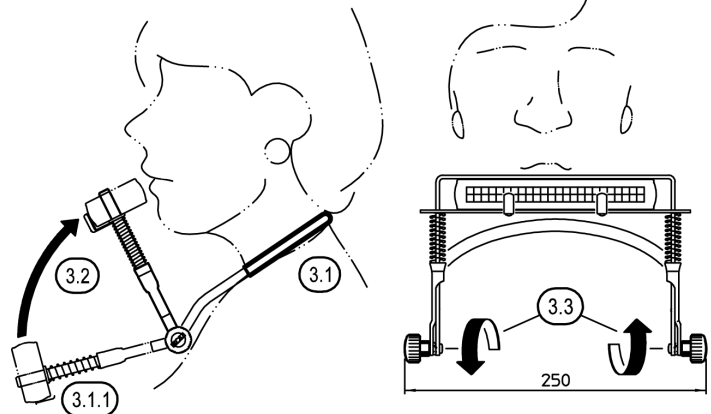


1. COMPONENTS, DIMENSIONS

2. PLACE HARMONICA



3. HANG THE MOUNT AROUND THE NECK



FAULT-FINDING (F) and REPAIR (R)

F: Harmonica does not hold properly:

R: Bluesharp is better off in model 16416-000-55.

R: Exotic designs cannot be adequately enclosed by the brackets.

R: It may help to adjust/adjust the stop angles.

R: Bracket of the holder possibly bent, i.e. repair required.

F: Folding mechanism does not work or cannot be fixed firmly enough:

R: Always tighten or loosen knurled nuts on both sides.

R: Clamp incorrectly fitted or not complete.

Correct assembly: knurled nut M5 - washer - spring sleeve - U-bracket - pan-head screw M5 x 16 mm.

Distribution and reproduction of this document, utilization and communication of its contents are prohibited unless expressly permitted.
Contraventions will result in compensation.

KÖNIG & MEYER GmbH & Co. KG

Kiesweg 2, 97877 Wertheim, Germany

Phone: +49 9342/8060, Fax: +49 9342/806-150

E-Mail: contact@k-m.de, Web: www.k-m.de

16415-000-55 Rev.27 03-81-026-00 4/25