

17720 Bodenstativ

für SCHEINWERFER mit
Mini-TV-Zapfen-Aufnahme

Standfest - kompakt - schnell

Das Stativ ist ausgeführt als sogenannter
KREUZFUSS und bietet eine Reihe von Vorteilen:

- 4-Punkt-Auflage mit Gummifüßen
- robuste und langlebige Stahlkonstruktion
- flach und platzsparend zusammenlegbar
- ganz einfache Handhabung ohne Werkzeuge
- mit integrierter Mini-TV-Zapfen-Aufnahmebuchse

Vielen Dank, dass Sie sich für dieses Produkt entschieden haben. Diese Anleitung informiert Sie über alle wichtigen Schritte bei Aufbau und Handhabung. Wir empfehlen, sie auch für den späteren Gebrauch aufzubewahren.

SICHERHEITSHINWEISE

- Auf geeigneten, d.h. tragfähigen und ebenen Untergrund achten
- Die beiden Streben des Kreuzfußes stets im 90°-Winkel aufstellen; jede andere Position der Streben geht zu Lasten der Standfestigkeit
- Auf feste Schraubverbindungen achten
- Die Möglichkeit das Produkt zusammenzuklappen, birgt naturgemäß Einklemmgefahren; umsichtige und aufmerksame Handhabung bei Aufbau, Betrieb und Abbau sind daher unverzichtbar

AUFSTELLANLEITUNG

Der AUFBAU des Bodenstativs 17720 ist einfach. Alle Teile sind schon montiert. Das Stativ muß lediglich noch in Position gebracht werden.

- 1 Flügelmutter unten leicht lösen und...
- 2 ...Fußstreben verdrehen bis diese ca. einen 90°-Winkel bilden (= beste Standfestigkeit); nun die Flügelmutter 1 wieder anziehen.
- 3 Seitliche Klemmschrauben herausdrehen bis die Aufnahmebuchse für den Mini-TV-Zapfen des Scheinwerfers "frei" ist.
- 4 Mini-TV-Zapfen des Scheinwerfers in die Aufnahmebuchse einführen
- 5 Scheinwerfer in die gewünschte Richtung drehen und diese Position...
- 6 ...durch Anziehen der seitlichen Klemmschraube sichern.

DEMONTAGE des Stativs: nach Entfernen des Scheinwerfers...
7 ...beide Fußstreben zusammenklappen bis sie eine Linie bilden. Übrig bleibt ein äußerst kleines und bequem zu transportierendes Packstück.

PRÜFEN, INSTANDHALTEN, REINIGEN

- bei Wartungsarbeiten auf evtl. Gefährdungen achten (Einklemmen, Anstoßen)
- zur Reinigung am besten ein leicht feuchtes Tuch benutzen

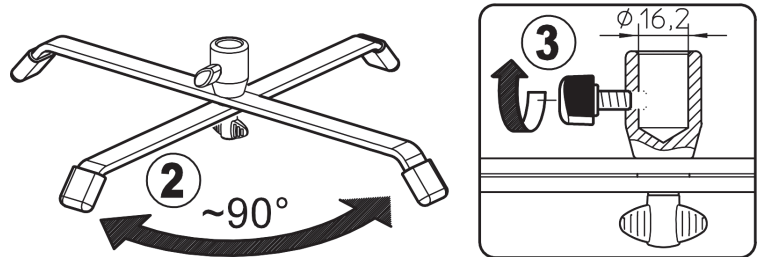
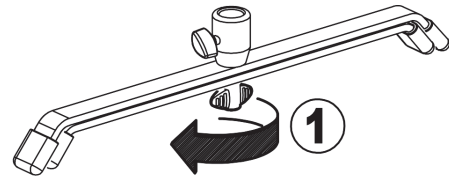
FEHLERSUCHE (F) und BESEITIGUNG (B)

- | | |
|-------------------------|--|
| F: Stativ wackelt | B: Boden prüfen |
| | B: Gummifuß ersetzen |
| | B: Streben auf Geradheit prüfen |
| F: Scheinwerfer wackelt | B: Schrauben am Stativ und Scheinwerfer nachziehen |

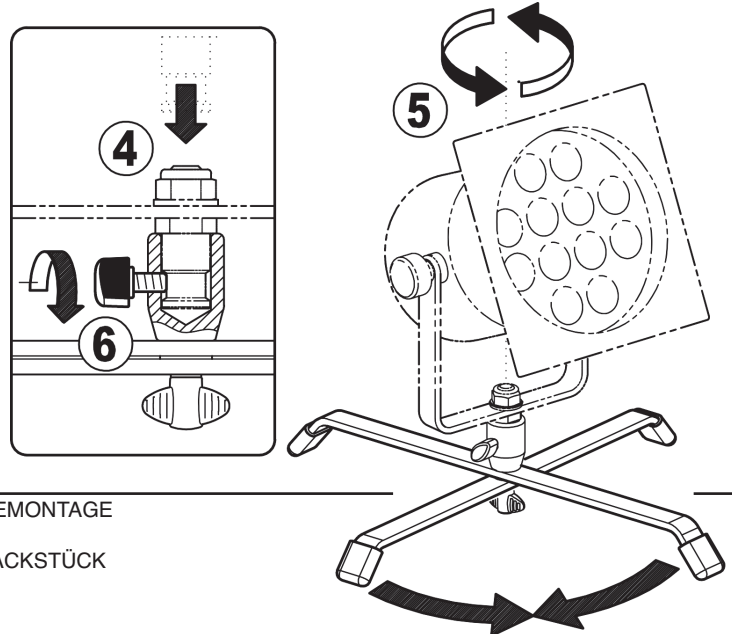
TECHNISCHE DATEN / SPEZIFIKATION

Material	Streben, Aufnahmebuchse: Stahl, pulverbeschichtet, schwarz U-Scheibe, Schraube: Stahl, verzinkt Griff: PA-6, schwarz Parkettsschoner, Scheibe: TPE, schwarz
Traglast	Scheinwerfer mit Mini-TV-Zapfen-Anschluß
Abmessung	Aufstellmaß: \varnothing 352 x 68 mm, Packmaß: 352 x 26 x 68 mm
Gewicht	0,7 kg
Verpackung	Polybeutel 125 x 450 mm

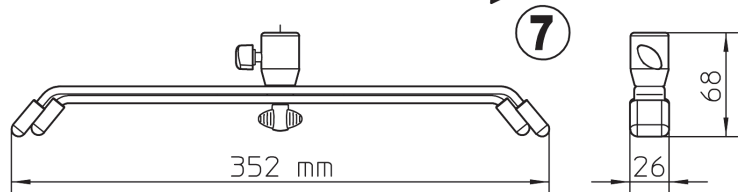
AUFBAU



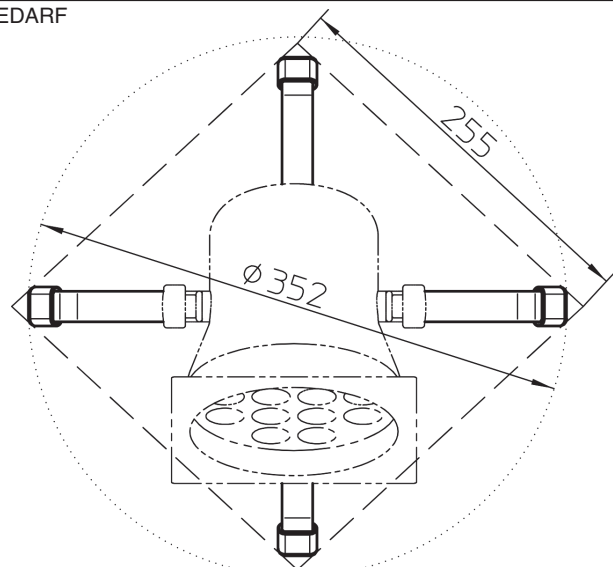
SCHEINWERFER



DEMONTAGE & PACKSTÜCK



PLATZBEDARF



17720 Floor Stand

for SPOTLIGHTS with
Mini TV Peg Holder

Sturdy - compact - quick

The stand sports so-called
CROSS LEGS and offers a series of advantages

- 4 point support with rubber feet
- robust and durable metal construction
- folds flat for space-saving storage
- extremely simple handling; tools not required
- with integrated Mini-TV- Peg Holder

Thank you for choosing this product. The instructions provide directions to all of the important set up and handling steps. We recommend you keep these instructions for future reference.

SAFETY NOTES

- Be sure that the surface will bear the load and is suitable and level.
- Place the two struts of the cross legs at a 90° angle to each other; any other positioning of the struts will result in instability.
- Ensure the screws are properly tightened.
- The fact that the product is collapsible and adjustable, can result in the risk of pinching/wedging. Careful and attentive handling during setup, operation, and disassembly is indispensable.

SETUP INSTRUCTIONS

Setting up the 17720 Floor Stand is very easy. All parts come pre-assembled. All that needs to be done is to place the stand in position.

- 1 Loosen the lower wing nut and...
- 2 ...turn the leg struts until they form a 90° angle. (= best sturdiness); now re-tighten wing nut 1.
- 3 Unscrew the side clamp screw until the bracket for the Mini-TV Peg of the Spotlight is free.
- 4 Place the Mini-TV-Peg of the Spotlight into the bracket.
- 5 Position the spotlight in the desired position...
- 6 ...and tighten the side clamp screw.

Disassembly of the stand: after removing the spotlight

- 7 Put the struts over each other.
- The floor stand is compact and easy to transport.

CHECK, MAINTENANCE, CLEANING

- in the event of workstation maintenance pay attention to possible risks (wedging, bumping into the stand)
- to care for the product use a damp cloth

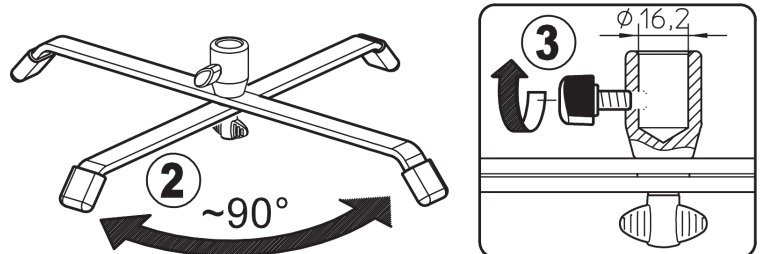
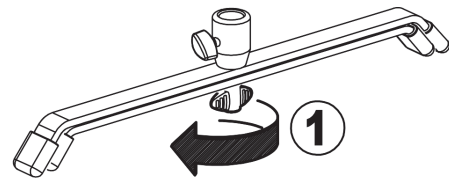
FAULT-FINDING (F) and REPAIR (R)

- | | |
|----------------------------|--|
| F: Stand is not stable | R: Check the surface |
| | R: Replace the rubber feet |
| | R: Check to ensure the struts are straight |
| F: Spotlight is not stable | R: Tighten the screws on the stand and spotlight |

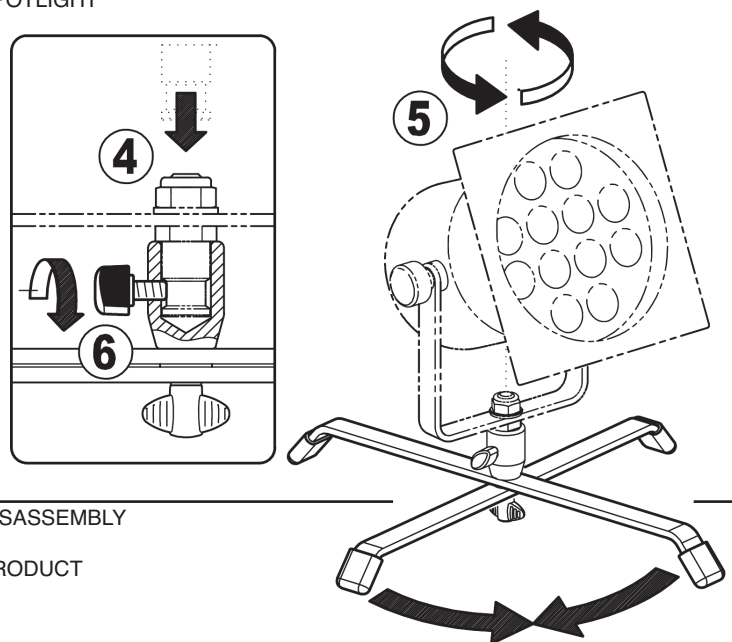
TECHNICAL DATA

Material	Struts, bracket: Steel, powder coating, black Washer, screw: Steel, galvanized Handle: PA-6, black End caps, disk: TPE, black
max. Weight	Spotlight with Mini-TV-Pin connector
Dimensions	Setup dimensions: \varnothing 352 x 68 mm Package Dimensions: 352 x 26 x 68 mm
Weight	0.7 kg
Packaging	Polybag 125 x 450 mm

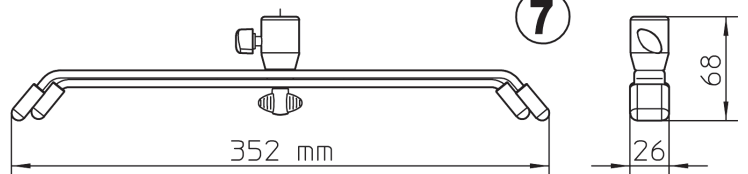
SETUP



SPOTLIGHT



DISASSEMBLY & PRODUCT



SPACE REQUIREMENT

