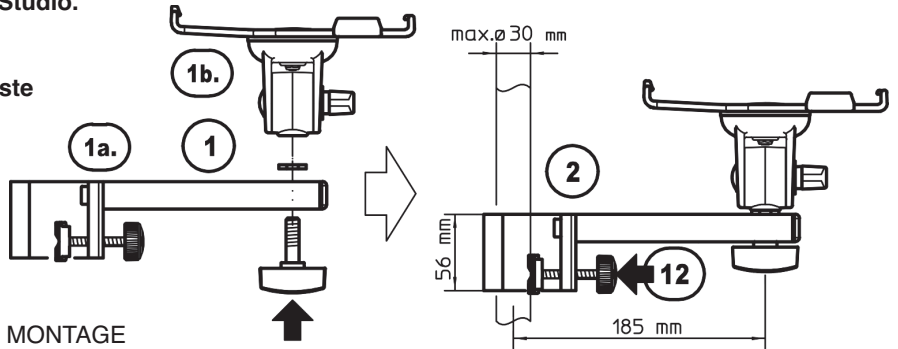


# 19724 iPad Air-Halter

- Diese Klemmhalterung hält ihr iPad Air / iPad (2017) sicher und komfortabel fest.
- Gleichermaßen geeignet für Bühne, Heim und Studio.
- Die starke Klammer sorgt für sicheren Halt an Rohren von  $\varnothing 11$  bis  $\varnothing 30$  mm.
- Das iPad wird mühelos in die speziell angepasste Halteplatte eingeklipst.
- Mit Verstellmöglichkeiten die keine Wünsche offenlassen: Neigung, Richtung, Hoch/Querformat sind stufenlos einstellbar

Vielen Dank, dass Sie sich für dieses Produkt entschieden haben. Diese Anleitung informiert Sie über alle wichtigen Schritte bei Aufbau und Handhabung. Wir empfehlen, sie auch für den späteren Gebrauch aufzubewahren.



## MONTAGE

### SICHERHEITSHINWEISE

- a. Traglast: - Speziell angepasst für iPad Air / iPad (2017)  
- iPad sorgfältig in die Aufnahmeplatte einklippen und auf sicheren Sitz prüfen  
- Halterung umsichtig handhaben; v.a. beim Ändern der Einstellungen (Neigung, Format)
- b. Stativ: - standfeste Mikrofon- o. Notenpultstative  
- passende Rohrdurchmesser ( $\varnothing 11$  -  $\varnothing 30$  mm)  
- auf feste und tragfähige Untergründe achten
- c. Installation: - Klemmschrauben stets handfest anziehen  
d. Einflüsse: - vor Wind, Regen, Stößen etc. schützen

### AUFSTELLANLEITUNG

#### MONTAGE

- 1 Die Halterung besteht aus zwei Baugruppen:  
a. Haltearm mit der Klammer,  
b. iPad Air Halteplatte mit Gelenkverbindung.  
Beide Teile werden mittels Flügelschraube miteinander verbunden

- 2 Die Klammer wird um das Rohr gelegt und dann mit der Schraube 12 fixiert

#### EINLEGEN des iPad

- 3 iPad nach dem HOME-Button-Symbol AUSRICHTEN (s.Prägung auf der Halteplatte).

- 4 iPad erst unten EINLEGEN und dann...

- 5 ...oben EINCLIPSEN.

#### ENTNEHMEN des iPad

- 6 iPad halten und oberen Haken anheben

- 7 iPad herausklappen und entnehmen

### BENUTZERHINWEISE

Die iPad Air-Halterung kann in Format und Neigung verstellt werden. Zu diesem Zweck muss das iPad nicht aus der Halteplatte entnommen werden.

#### NEIGUNG

Das iPad kann zwischen senkrechter und waagerechter

Endstellung in jeder Position fixiert werden. Dazu:

- 8 iPad halten und Flügelmutter etwas lösen

- 9 iPad neigen wie gewünscht und

- 10 Flügelmutter wieder festziehen

#### AUSRICHTUNG

- 11 a. Flügelschraube leicht lösen, iPad Air-Halterung drehen, Flügelschraube wieder festdrehen

- 12 b. Halterung festhalten, Klemmschraube lösen, Haltearm in Wunschrichtung drehen, Klemmschraube wieder festziehen.

#### FORMAT

Die Halterung verfügt über eine 90°-Verdrehfunktion (hochkant/quer)

- 13 Halteplatte nehmen und in entsprechende Position drehen

- Unsichtbare Anschläge in der Halterung begrenzen die Verdrehung.

- Zudem rastet die Halteplatte in den beiden Endstellungen ein.

#### FEHLERSUCHE (F) und BESEITIGUNG (B)

F: Halterung wackelt

B: Verschraubung prüfen, ggf. nachziehen.

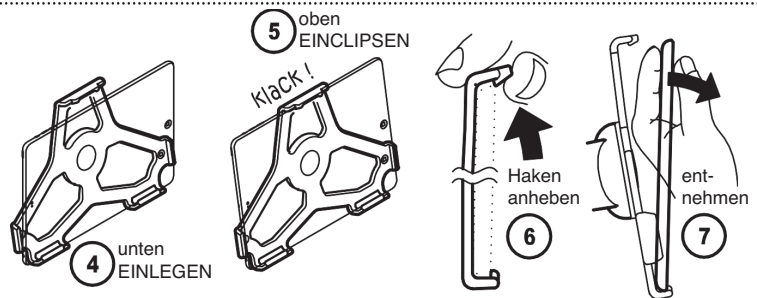
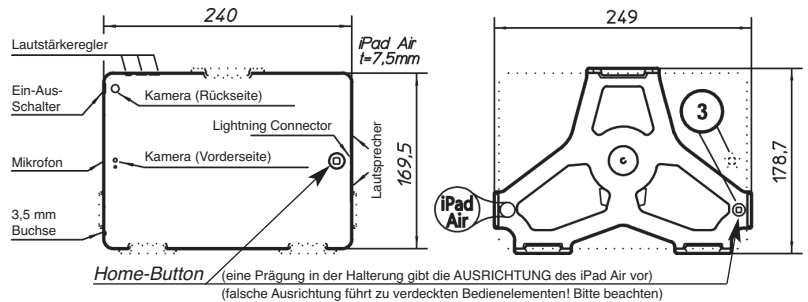
F: iPad sitzt nicht richtig

B: iPad korrekt einlegen und hörbar einrasten lassen.

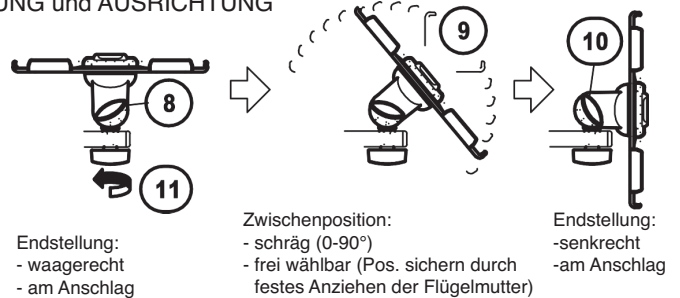
B: Achtung! Nur für iPad Air oder iPad (2017) geeignet.

Nicht für andere Versionen.

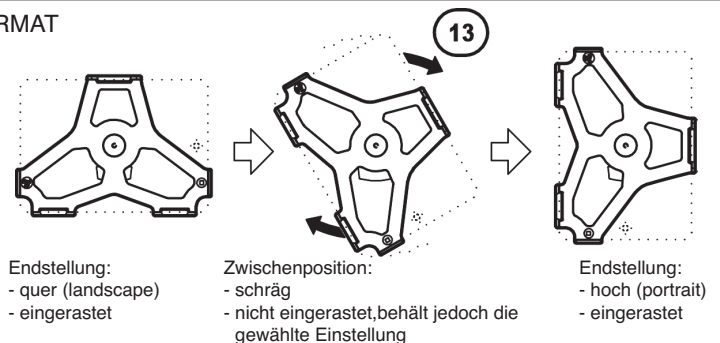
### EINLEGEN und ENTNEHMEN des iPad



### NEIGUNG und AUSRICHTUNG



### FORMAT



### TECHNISCHE DATEN / SPEZIFIKATION

Material	Schwenkgelenk: Polyamid PA-6 Halteplatte: PP Schrauben, Muttern, Scheiben, Federn: Stahl, verz. Klammer: Aluminiumprofil
Traglast	iPad Air oder iPad (2017)
Maße	Halterung: 249 x 178,7 / Rohr $\varnothing 11$ -30 mm Karton: 300 x 102 x 230 mm
Gewicht	netto 0,65 kg, brutto 0,95 kg

# 19724 iPad Air holder



**KÖNIG & MEYER**

Stands For Music

- The connector holds an iPad Air / iPad (2017) securely and comfortably
- At the same time it is suitable for the stage, home and studio
- It is secured with a large clamp to tubes up to  $\varnothing$  30 mm
- Easy to clip the iPad onto the specially adapted holding plate
- Provides any number of adjustments - just the way you want it:  
**Position, Direction, Vertical/Horizontal**

Thank you for choosing this product.  
The instructions provide directions to all of the important set up and handling steps. We recommend you keep these instructions for future reference.

## SAFETY NOTES

- Load:**
  - Suitable for iPad Air / iPad (2017).
  - Carefully attach iPad to the adapter plate and check for secure fit.
  - Handle the holder with care, in particular when changing settings (inclination, format).
- Stand:**
  - Usually a sturdy K&M-mic/music stand, w/suitable tube diameter ( $\varnothing$  11 -  $\varnothing$  30 mm)
  - level underground with carrying capacity is a requirement.
- Installation:** - Always hand-tighten clamp screws.
- Influences:** - Protection from wind, rain, impact, etc.

## SET UP INSTRUCTIONS

### ASSEMBLY

1 The holder consists of two component groups:

- Holding arm with a clamp,
  - iPad Air holding plate with a joint-connection.
- Both parts are connected using wing screws.

2 The clamp is placed around the tube and affixed with a screw 12

### PLACEMENT of the iPad

- Place the iPad according to the HOME-Button-Symbol Orientation (consult the embossing on the holding plate).
- First PLACE the iPad into the bottom area and then...
- ... CLIP it into the top.

### REMOVAL of the iPad

- Hold the iPad and lift the upper hook and
- remove the iPad

## USAGE NOTES

The iPad Air holder can be adjusted according to the position and format. The iPad does not have to be removed from the holding plate to make the adjustments.

### POSITION

The iPad can be placed in any vertical / horizontal position, the final position can be set. To do this:

- Hold the iPad and loosen the wing nut somewhat
- Pick the position (vertical / horizontal) and
- re-tighten the wing nut

### ORIENTATION

11 a. Loosen the finger screws, and turn the iPad holder, re-tighten the finger screws.

12 b. Hold on to the holder, loosen the clamp screw, place the holding arm in the desired direction, re-tighten the clamp screw.

### FORMAT

The holder is equipped with a 90°-turning function (vertical/horizontal)

- Take the holding plate and place it in the corresponding position
  - Hitches within the mount limit how far the holder can be turned.
  - In addition, the holding plate clicks into place.

### FAULT FINDING (F) & REPAIR (R)

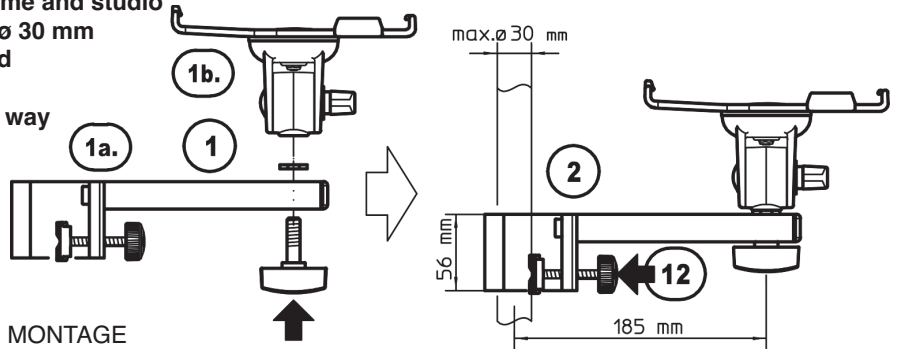
F: Holder is unstable

R: Check screws, if needed tighten screws

F: iPad is not firmly in place

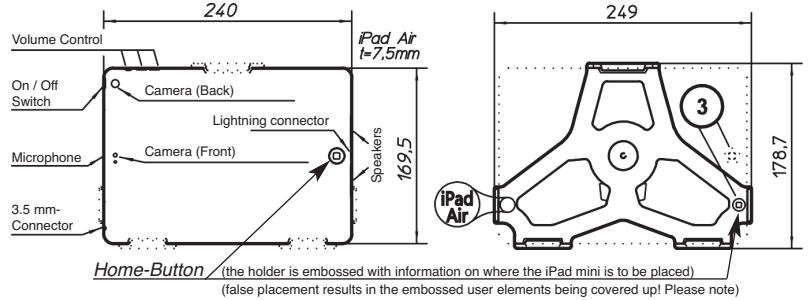
R: Place the iPad into the holder correctly (so you can hear the click)

R: ATTENTION! Suitable only for iPad Air or iPad (2017).  
Not for other iPad Generations.



## MONTAGE

## PLACEMENT & REMOVAL of the iPad



### ASSEMBLY

1 The holder consists of two component groups:

- Holding arm with a clamp,
  - iPad Air holding plate with a joint-connection.
- Both parts are connected using wing screws.

2 The clamp is placed around the tube and affixed with a screw 12

### PLACEMENT of the iPad

- Place the iPad according to the HOME-Button-Symbol Orientation (consult the embossing on the holding plate).
- First PLACE the iPad into the bottom area and then...
- ... CLIP it into the top.

### REMOVAL of the iPad

- Hold the iPad and lift the upper hook and
- remove the iPad

## USAGE NOTES

The iPad Air holder can be adjusted according to the position and format. The iPad does not have to be removed from the holding plate to make the adjustments.

### POSITION

The iPad can be placed in any vertical / horizontal position, the final position can be set. To do this:

- Hold the iPad and loosen the wing nut somewhat
- Pick the position (vertical / horizontal) and
- re-tighten the wing nut

### ORIENTATION

11 a. Loosen the finger screws, and turn the iPad holder, re-tighten the finger screws.

12 b. Hold on to the holder, loosen the clamp screw, place the holding arm in the desired direction, re-tighten the clamp screw.

### FORMAT

The holder is equipped with a 90°-turning function (vertical/horizontal)

- Take the holding plate and place it in the corresponding position
  - Hitches within the mount limit how far the holder can be turned.
  - In addition, the holding plate clicks into place.

### FAULT FINDING (F) & REPAIR (R)

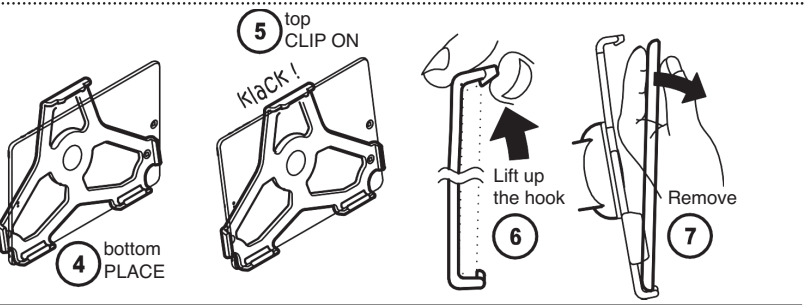
F: Holder is unstable

R: Check screws, if needed tighten screws

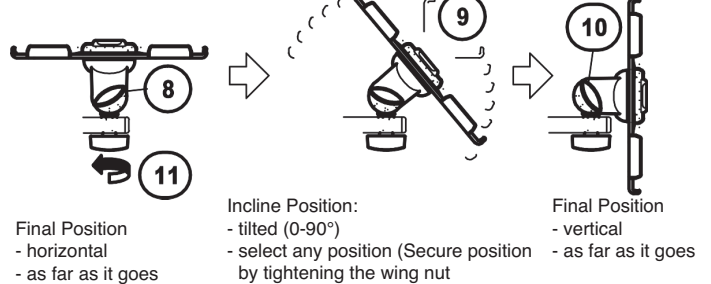
F: iPad is not firmly in place

R: Place the iPad into the holder correctly (so you can hear the click)

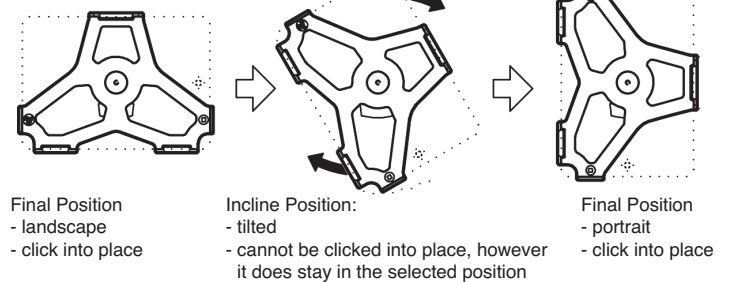
R: ATTENTION! Suitable only for iPad Air or iPad (2017).  
Not for other iPad Generations.



## POSITION & ORIENTATION



## FORMAT



## TECHNICAL DATA

Material	Swivel Bearing: Polyamid PA-6 Holding Plate: PP Screws, nuts, washers, springs: steel galvanized Clamp: aluminum profile
Max. load	iPad Air or iPad (2017)
Dimensions	Holder: 249 x 178,7 mm / Tube $\varnothing$ 11-30 mm Box: 300 x 102 x 230 mm
Weight	net 0.65 kg, gross 0.95 kg