

# 19772 iPad Stativ

- Langlebig und stabil! Ihr iPad wird wunderbar in Szene gesetzt.
- Gleichmaßen geeignet für Bühne, Heim und Studio.
- Das iPad wird ganz einfach in die speziell angepasste Aufnahmeplatte eingeklipst.
- Der Neigungswinkel kann mittels ergonomischer Klemmschraube stufenlos eingestellt werden.
- Sehr praktisch: mit einem Handgriff kann das iPad quer oder hochkant präsentiert werden.
- Stufenlos höhenverstellbar von 700 - 1550 mm.

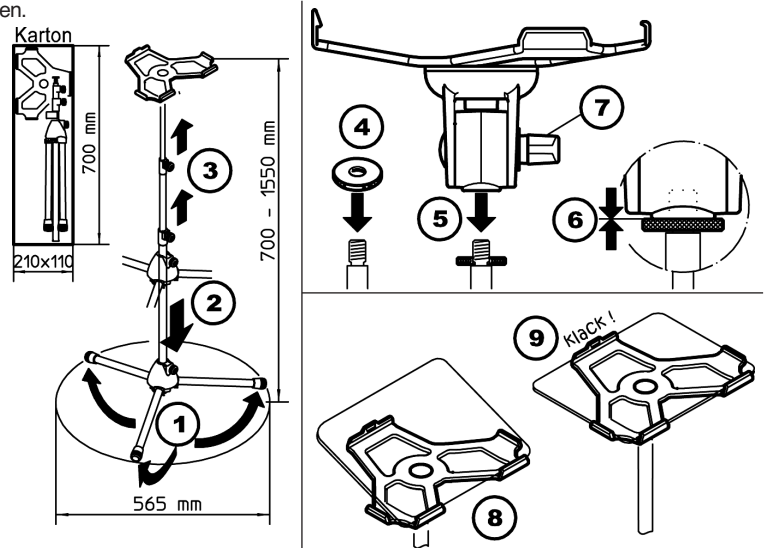
Vielen Dank, dass Sie sich für dieses Produkt entschieden haben. Diese Anleitung informiert Sie über alle wichtigen Schritte bei Aufbau und Handhabung. Wir empfehlen, sie auch für den späteren Gebrauch aufzubewahren.

## SICHERHEITSHINWEISE

- a. Last: - Passend für **iPad 2., 3. oder 4. Gen.**, nicht geeignet für iPad 1. Gen.  
 - iPad sorgfältig in die Aufnahmeplatte einclippen und auf sicheren Sitz prüfen  
 - Halterung umsichtig handhaben; v.a. beim ändern der Einstellungen (Neigung, Format)
- b. Boden: - muss geeignet sein, d.h. ebener und tragfähiger Untergrund ist Voraussetzung
- c. Installation: Klemmschrauben stets handfest anziehen
- d. Äußere Einflüsse: Schutz vor Wind, Regen, Stößen etc.

## AUFSTELLANLEITUNG

- 1 Füße auseinander klappen
- 2 Sockelschraube lösen und Sockel bis zum Anschlag nach unten fahren; Sockelschraube wieder anziehen
- 3 Spannschellen lösen, Auszüge auf gewünschte Höhe bringen und Spannschellen wieder klemmen
- 4 Rändelscheibe bis zum Anschlag festdrehen
- 5 iPad-Halterung auf Gewindebolzen schrauben
- 6 Rändelscheibe mit der Halterung verspannen
- 7 Flügelmutter festziehen
- 8 iPad zunächst einlegen und anschließend
- 9 einclippen.



## BENUTZERHINWEISE

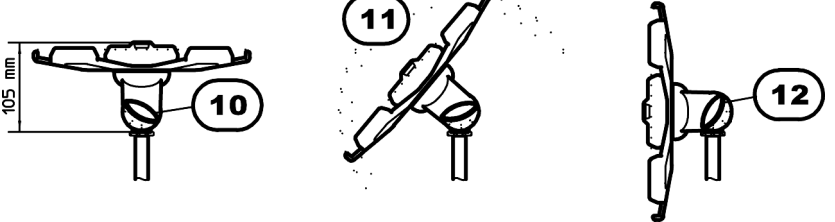
Die iPad-Halterung kann in Format und Neigung verstellbar werden. Das iPad muss nicht aus der Aufnahmeplatte entnommen werden.

### NEIGUNG

Das iPad kann zwischen senkrechter und waagerechter Endstellung in jeder Position fixiert werden.

- 10 iPad halten und Flügelmutter etwas lösen
- 11 iPad neigen wie gewünscht und
- 12 Flügelmutter wieder festziehen

### NEIGUNG

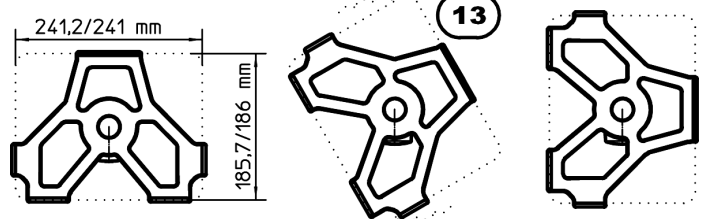


### FORMAT

Die Halterung verfügt über eine 90°-Verdrehfunktion. Dadurch kann das iPad hochkant oder quer präsentiert werden.

- 13 Aufnahmeplatte nehmen und ins Quer- bzw. Hochformat drehen - oder in die Schräge!  
 Anschläge in der Halterung begrenzen die Verdrehung.

### FORMAT



### TIPP

iPad so einlegen, dass sich der Einschaltknopf

- 14.a - unten bzw.
- 14.b - rechts befindet.

Nebeneffekt: die bei Kopfhörerbetrieb durch das Kabel auftretenden "Zugkräfte" können die Halterung nicht verdrehen, da sie gegen den Anschlag wirken.

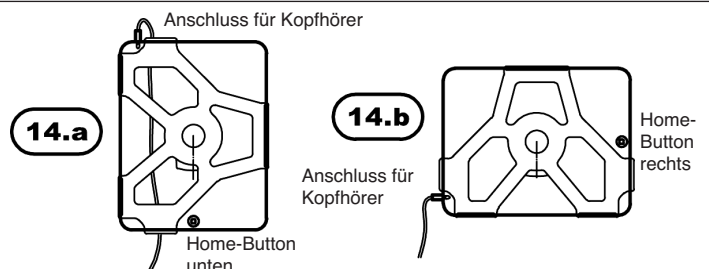
### FEHLERSUCHE (F) und BESEITIGUNG (B)

- F: Halterung wackelt  
 B: Verschraubung mit Stativ prüfen, ggf. neu verschrauben s.4-6  
 B: Flügelmutter 7 fest anziehen

### F: SITZ des iPad in der Halterung

- B: iPad korrekt einlegen 8 und dabei hörbar einrasten lassen 9  
 B: iPad korrekt ausrichten 14.a, 14.b  
 B: Aufnahmeplatte sanft zurechtbiegen 15  
 B: ACHTUNG! Nicht für iPad 1. Gen. geeignet. Bitte iPad prüfen.

### TIPP



## TECHNISCHE DATEN / SPEZIFIKATION

Material	Rohre, Schrauben: Stahl, schwarz gepulvert, verzinkt Spannschellen: Zink, schwarz gepulvert Sockel, Gelenke, Klemmen, Griffe, Aufnahmeplatte: PA-6 Parketttschoner: TPE
Traglast	iPad 2., 3. oder 4. Generation
Maße	Halter: 252,1 x 104,8 x 195,4 mm Stativ: ø 565 x 700/1550 mm
Gewicht	netto: 2,1 kg, brutto: 2,7 kg



# 19772 iPad Stand

- Long-lived and stable! Your iPad is wonderfully presented.
- Equally suitable for stage, home and studio.
- The iPad is simply attached to the specially adjusted adapter plate.
- The inclination angle can be adjusted smoothly by ergonomic clamp screws.
- Very practical: the handle can be used to present the iPad horizontally or vertically.
- Smoothly adjustable from 700 - 1550 mm.

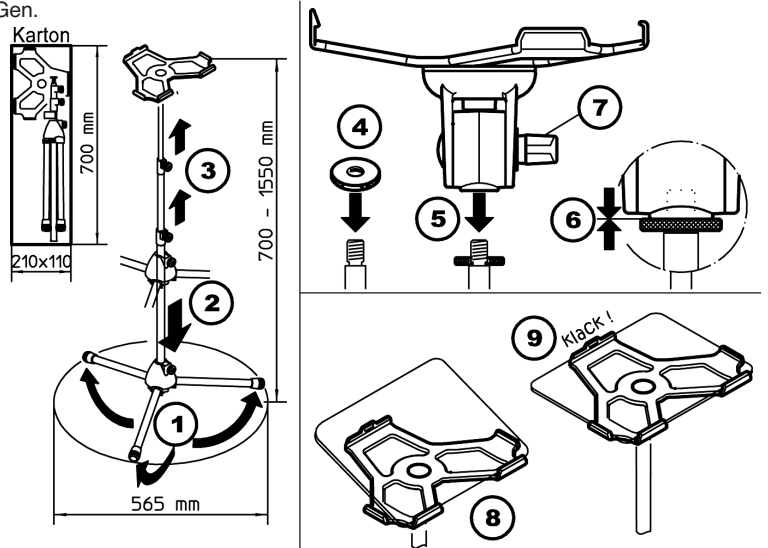
Thank you for choosing this product. This instruction manual informs you about the important steps to set up and handle the product. We recommend to keep the manual in a separate place for a possible later use.

## SAFETY NOTES

- a. Load: - Suitable for **2nd, 3rd or 4th Gen.**, not suitable for iPad 1st Gen.  
 - Carefully attach iPad to the adapter plate and check for secure fit.  
 - Handle the holder with care, in particular when changing settings (inclination, format).
- b. Bottom: - Must be slanted, i.e. level underground with carrying capacity is a requirement
- c. Installation: Always hand-tighten clamp screws.
- d. Outer influences: Protection from wind, rain, impact, etc.

## SETUP INSTRUCTIONS

- 1 Fold feet apart
- 2 Loosen base screw and move base down to the stop; tighten base screw again
- 3 Loosen clamps, adjust extensions to the desired height and tighten clamps again
- 4 Tighten knurled screw to the stop
- 5 Screw iPad holder to the threaded pin
- 6 Clamp knurled screw to the holder
- 7 Tighten wing nut
- 8 First insert iPad and then
- 9 attach it.



## USER NOTES

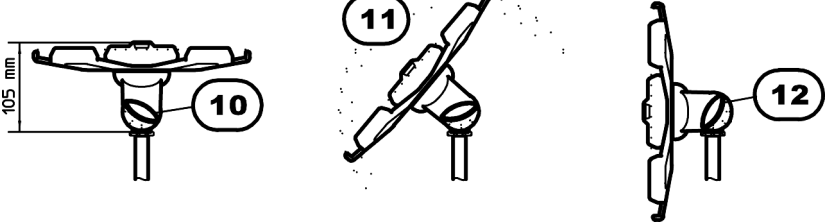
The iPad-holder can be adjusted in form and inclination.  
 The iPad does not have to be removed from the adapter plate.

### INCLINATION

The iPad can be fastened in any position between the vertical and horizontal end positions.

- 10 Hold iPad and loosen the wing nut
- 11 Tilt iPad as desired and
- 12 tighten the wing nut again

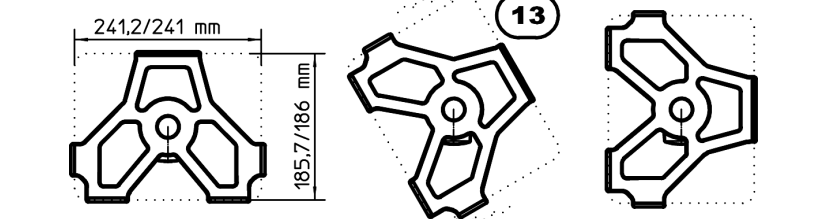
### INCLINATION



### FORMAT

The holder has a 90°-twist function.  
 This permits vertical or horizontal presentation of the iPad.  
**13** Take the adapter plate and turn it horizontally or vertically – or diagonally!  
 Stops in the holder limit the turning range.

### FORMAT



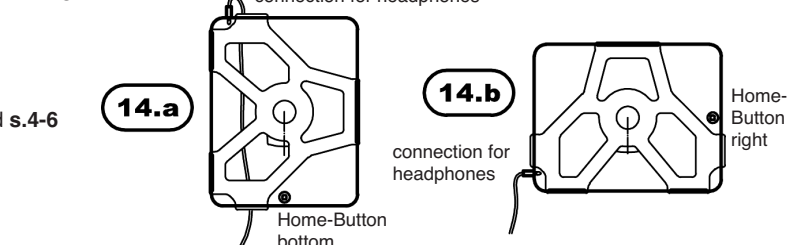
### ADVICE

Insert the iPad with the activation button

- 14.a - at the bottom or
- 14.b - at the right.

Side effects: the "tensile forces" the cable causes during headphone operation cannot twist the holder because they act against the stop

### ADVICE



### FAULT FINDING (FF) and REPAIR (R)

FF: Holder wobbles

- R: Check screw connection to stand, attach again if required s.4-6  
 R: Tighten wing nut 7 firmly

FF: SEAT of the iPad in the holder

- R: Insert iPad correctly 8 and let it latch audibly 9  
 R: Align iPad correctly 14.a, 14.b  
 R: Gently bend the adapter plate into position 15  
 R: ATTENTION! Not suitable for iPad 1st Gen. Check iPad.

## TECHNICAL DATA / SPECIFICATIONS

Material	Pipes, screws: Steel, black powder-coated, zinc-plated Clamps: zinc, black powder-coated Base, joints, clamps, grip, adapter plate: PA-6 Parquet protection: TPE
Load capacity	iPad 2nd, 3rd or 4th Generation
Dimensions	Holder: 252,1 x 104,8 x 195,4 mm Stand: ø 565 x 700/1550 mm
Weight	net: 2,1 kg, gross: 2,7 kg

