

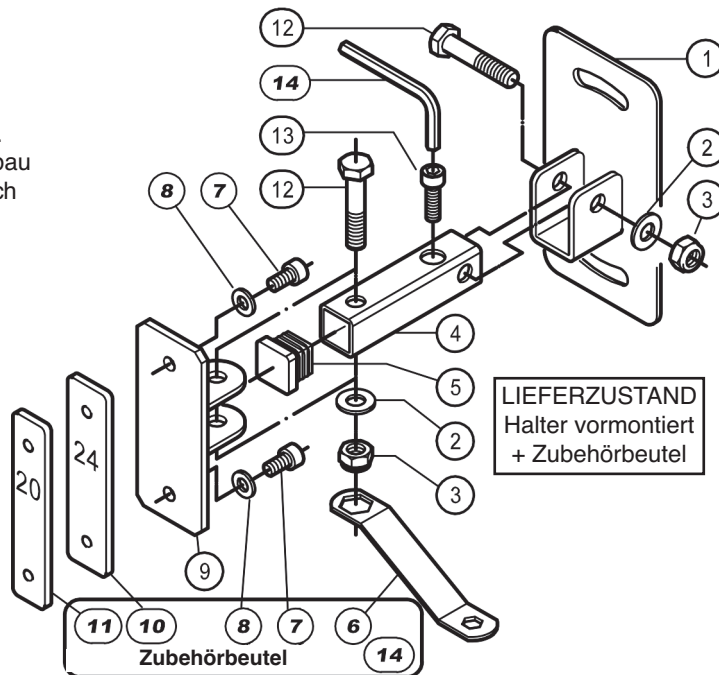
# 24180 Boxenwandhalter

- vielseitiger Boxenwandhalter
- mit 2 Klemmleisten für Tonsäulen oder für Boxen mit Gewindebuchsen
- Tragkraft: bis zu 10 kg, GS-geprüft
- verstellbar in Neigung und Ausrichtung

Vielen Dank, dass Sie sich für dieses Produkt entschieden haben. Diese Anleitung informiert Sie über alle wichtigen Schritte bei Aufbau und Handhabung. Wir empfehlen, sie auch für den späteren Gebrauch aufzubewahren.

## SICHERHEITSHINWEISE

- Tragkraft: max. 10 kg, GS-geprüft
- nicht für Außen- bzw. Feuchträume
- Montage durch ausgebildetes Installationspersonal
- Montage nur an geeigneter Wand mit entsprechendem Montagematerial (nicht im Lieferumfang)
- ungeeignet sind Wände die zu schwach sind oder hinter denen Strom- und Wasserleitungen oder dgl. verlegt sind
- Im Zweifel einen qualifizierten Fachmann zu Rate ziehen
- prüfen Sie regelmäßig die Festigkeit der Installation
- aufmerksame Handhabung erforderlich, da die Verstellmöglichkeiten Einklemmgefahren bergen

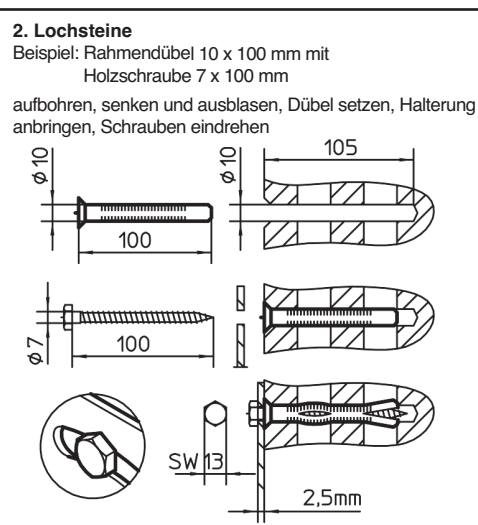
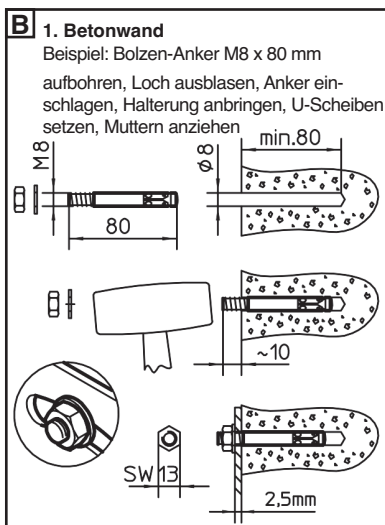
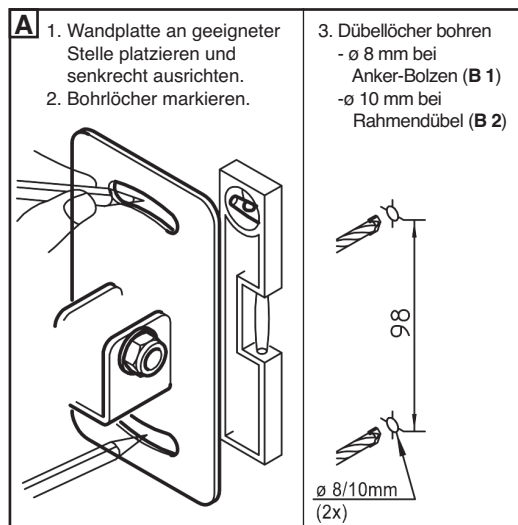


## AUFBAUANLEITUNG

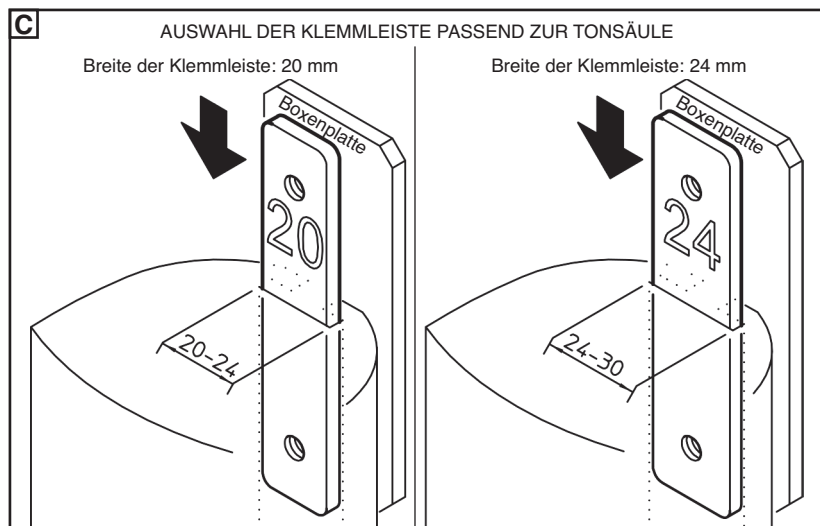
Sichtprüfung vornehmen, ob alle Teile vorhanden und in Ordnung sind.

- 1** Wandplatte - **2** U-Scheibe 8,4 mm (2x) - **3** Mutter M8 (2x) - **4** Ausleger - **5** Kappe - **6** Schlüssel SW8/13  
**7** Inbusschraube M6 x 12 mm (2x) - **8** U-Scheibe 6,4 mm (2x) - **9** Boxenplatte - **10** Klemmleiste 24 - **11** Klemmleiste 20  
**12** Sechskantschraube M6 x 20 mm - **13** Inbusschraube M6 x 20 mm - **14** Inbusschlüssel SW5

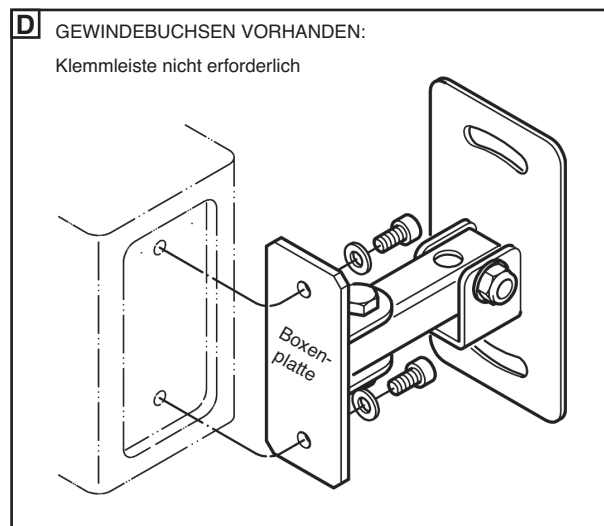
## WANDPLATTE BEFESTIGEN

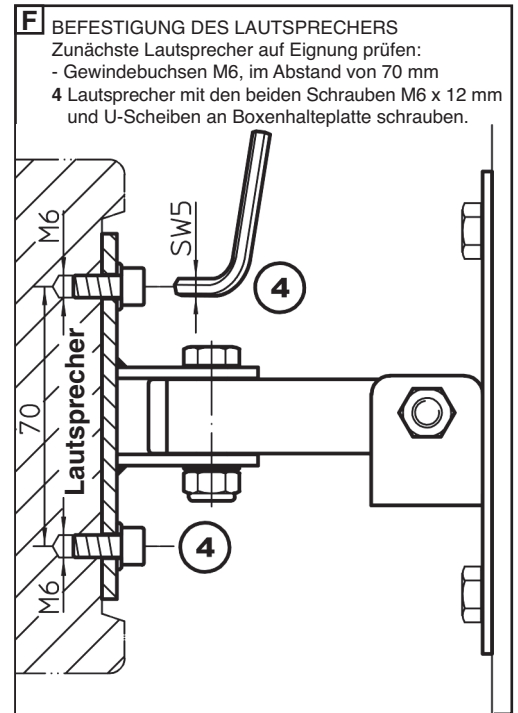
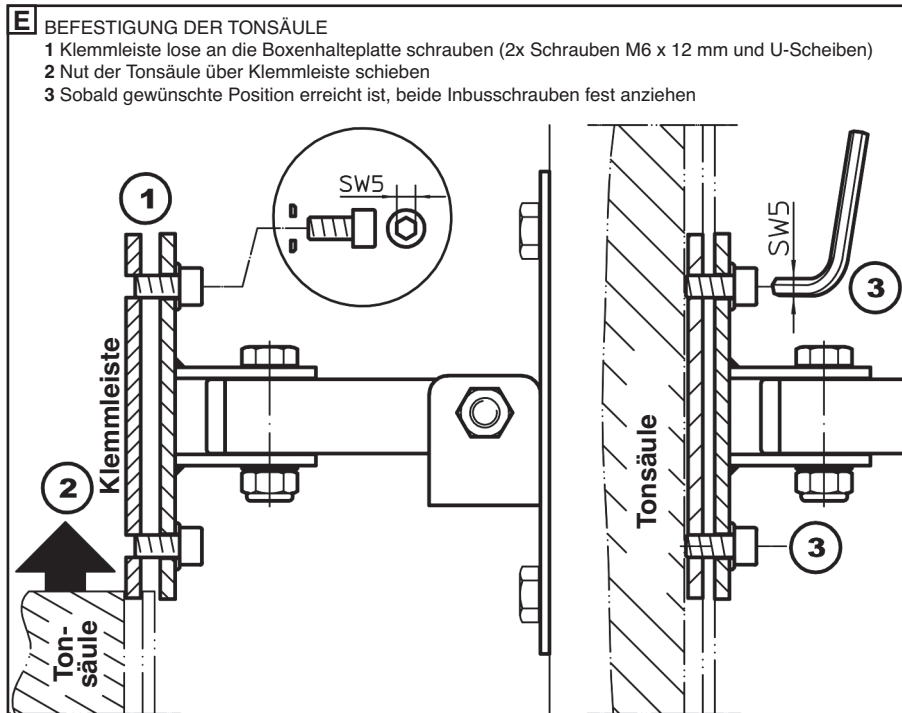
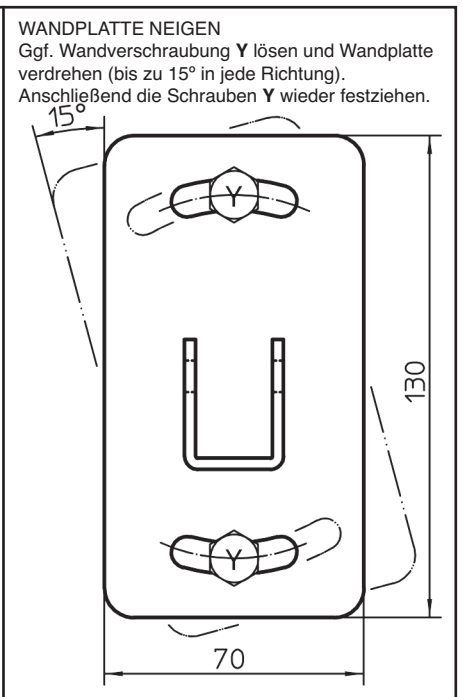
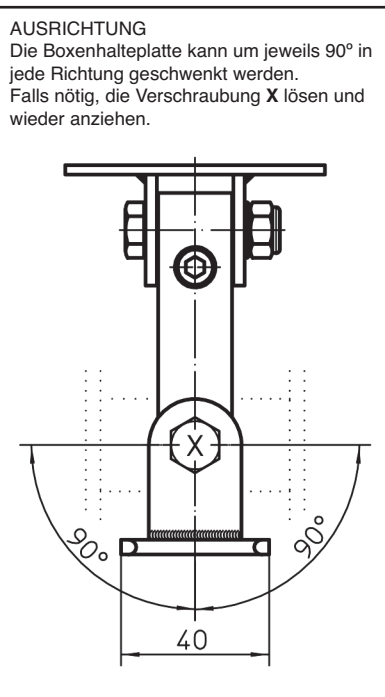
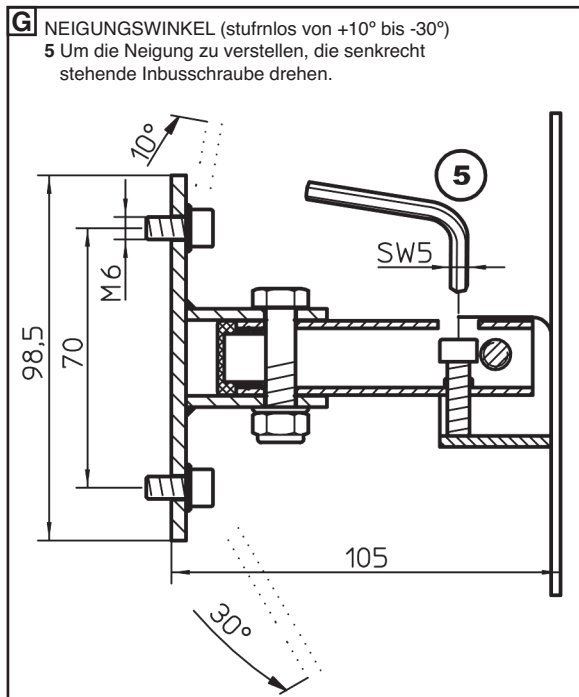


## TONSÄULEN



## LAUTSPRECHER



**MONTAGE der TONSÄULEN / LAUTSPRECHER**

**ABMESSUNGEN & VERSTELLBEREICHE**

**PRÜFEN, INSTANDHALTEN, REINIGEN**

- Bei Wartungsarbeiten auf evtl. Gefährdungen achten
- Regelmäßig Festigkeit der Schraubverbindungen prüfen.
- Reinigen mit leicht feuchtem Tuch und nicht scheuerndem Reinigungsmittel.

**FEHLERSUCHE (F) UND BESEITIGUNG (B)**

- F: Tonsäule / Lautsprecher wackelt  
 B: Schrauben anziehen oder Eignung der Box prüfen
- F: Tonsäule / Lautsprecher schwenken selbständig zur Seite  
 B: Verschraubung X nachziehen und/oder Wandplatte senkrecht ausrichten Y

**TECHNISCHE DATEN**

Material	Rohre, Bleche: Stahl, schwarz gepulvert Verbindungselemente: Stahl, verzinkt Kappen: PE
Tragelast	Tonsäulen / Lautsprecher, max. 10 kg
Abmessungen	Wandplatte: 70 x 130 mm Boxenhalteplatte: 40 x 98,5 mm Wandabstand: 105 mm
Gewicht	0,75 kg

# 24180 Speaker wall mount

- multi-purpose box wall holder
- with 2 fixing plates for sound columns or for loudspeakers with threaded bushes
- load capacity: up to 10 kg, approved by GS
- adjustable in tilting and alignment

Thank you for choosing this product. This instruction manual informs you about the important steps to set up and handle the product. We recommend to keep the manual in a separate place for a possible later use.

## SAFETY NOTES

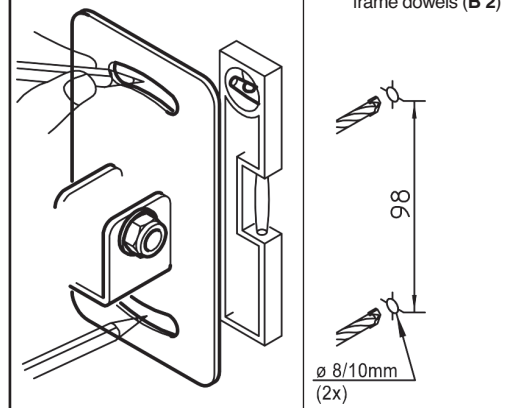
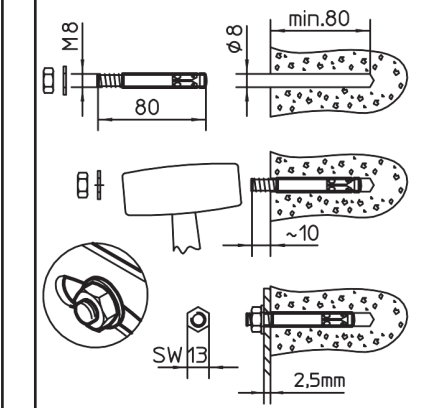
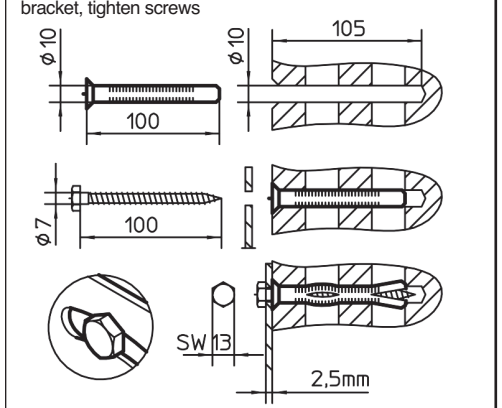
- load capacity: up to 10 kg, approved by GS
- not for outdoor or humid rooms
- assembly by trained installers
- mounting only on suitable wall with appropriate mounting material (not included in scope of delivery)
- not suitable for fragile walls. Beware of power supply lines and water conduits; in case of doubt, consult a qualified expert
- Regularly check the bolted assemblies
- careful handling required, as the adjustment possibilities contain the risk of jamming

## ASSEMBLY INSTRUCTIONS

Perform a visual inspection to ensure that all parts are present and in an orderly condition.

- 1** wall plate - **2** washer 8,4 mm (2x) - **3** hex nut M8 (2x) - **4** square tube - **5** cap - **6** Wrench SW8/13  
**7** allen screw M6 x 12 mm (2x) - **8** washer 6,4 mm (2x) - **9** speaker plate - **10** fixing plate 24 - **11** fixing plate 20  
**12** hexagon screw M6 x 20 mm - **13** allen screw M6 x 20 mm - **14** allen wrench SW5

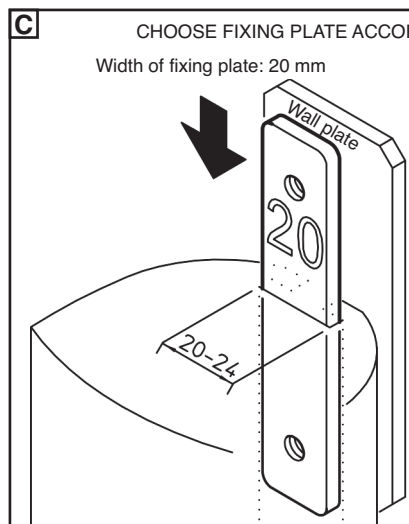
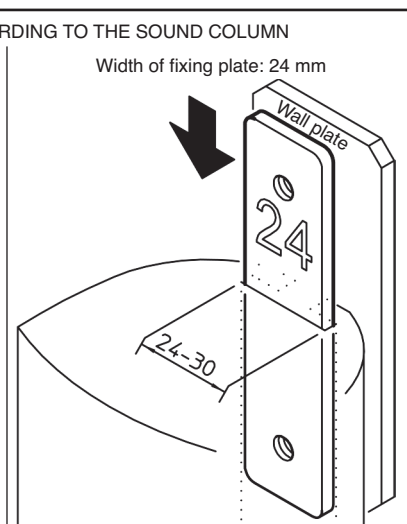
## MOUNTING THE WALL PLATE

<p><b>A</b></p> <ol style="list-style-type: none"> <li>Place the wall plate in a suitable position and align it vertically.</li> <li>Mark the drill holes.</li> </ol> 	<p><b>B</b></p> <p><b>1. Concrete wall</b> Example: Anchor bolt M8 x 80 mm drill and blow out hole, knock in anchor, mount bracket, set washers, tighten nuts</p> 	<p><b>2. Lochsteine</b> Example: Frame dowel 10 x 100 mm with wood screw 7 x 100 mm drill out, countersink and blow out, place dowel, mount bracket, tighten screws</p> 
--	--	---

## SOUND COLUMNS

**C**

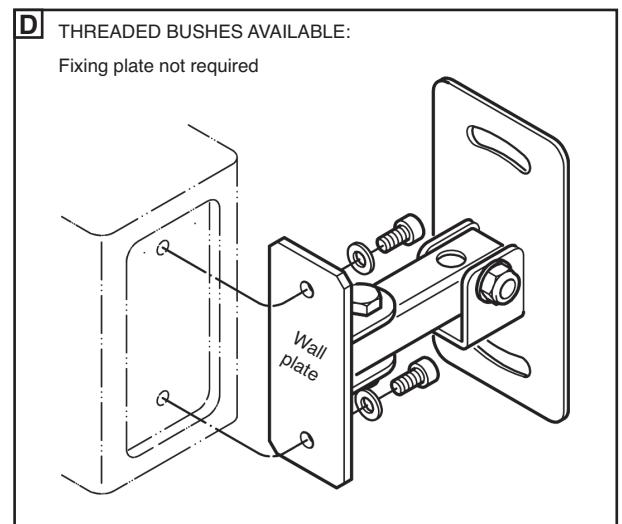
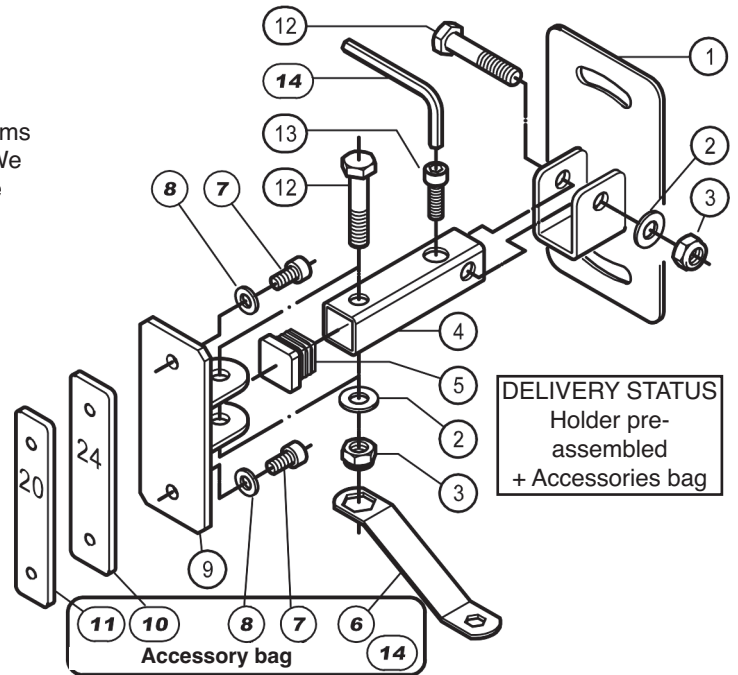
CHOOSE FIXING PLATE ACCORDING TO THE SOUND COLUMN

<p>Width of fixing plate: 20 mm</p> 	<p>Width of fixing plate: 24 mm</p> 
--	---

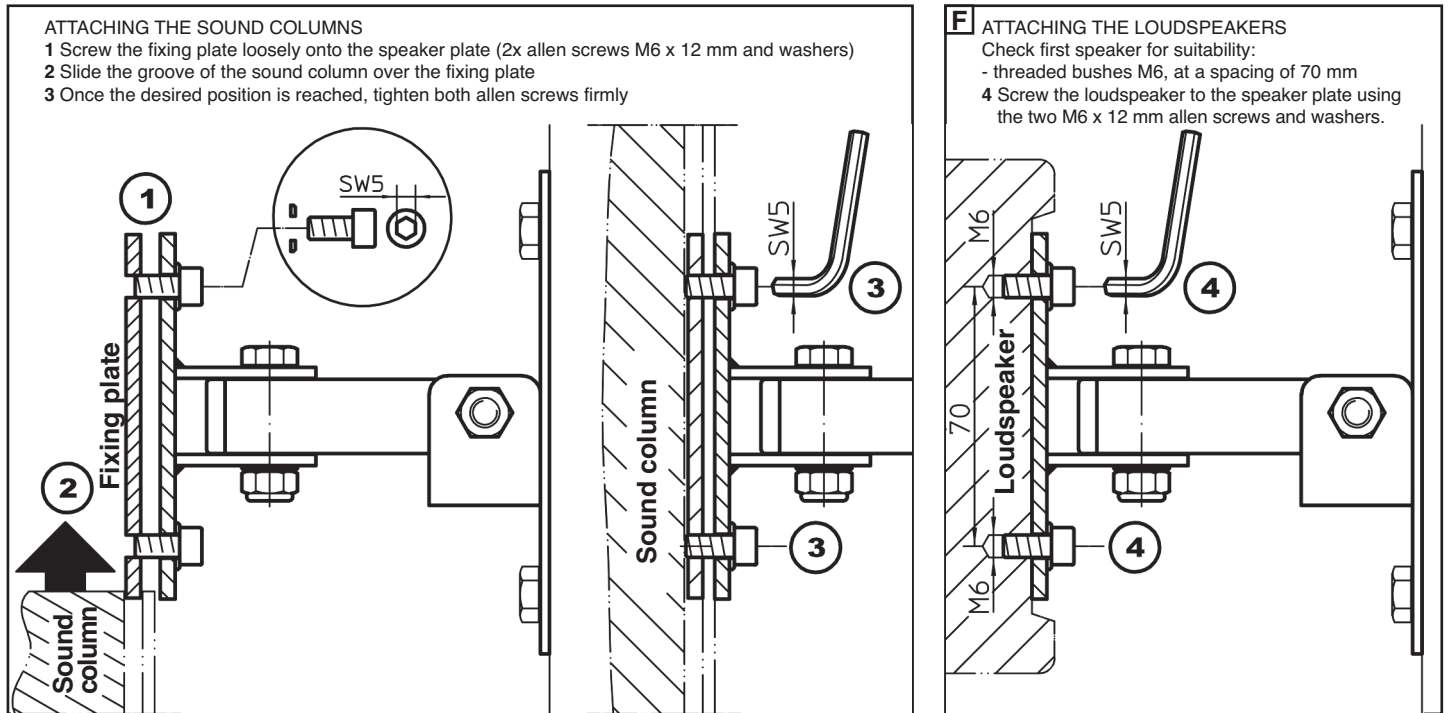
## LOUDSPEAKERS

**D**

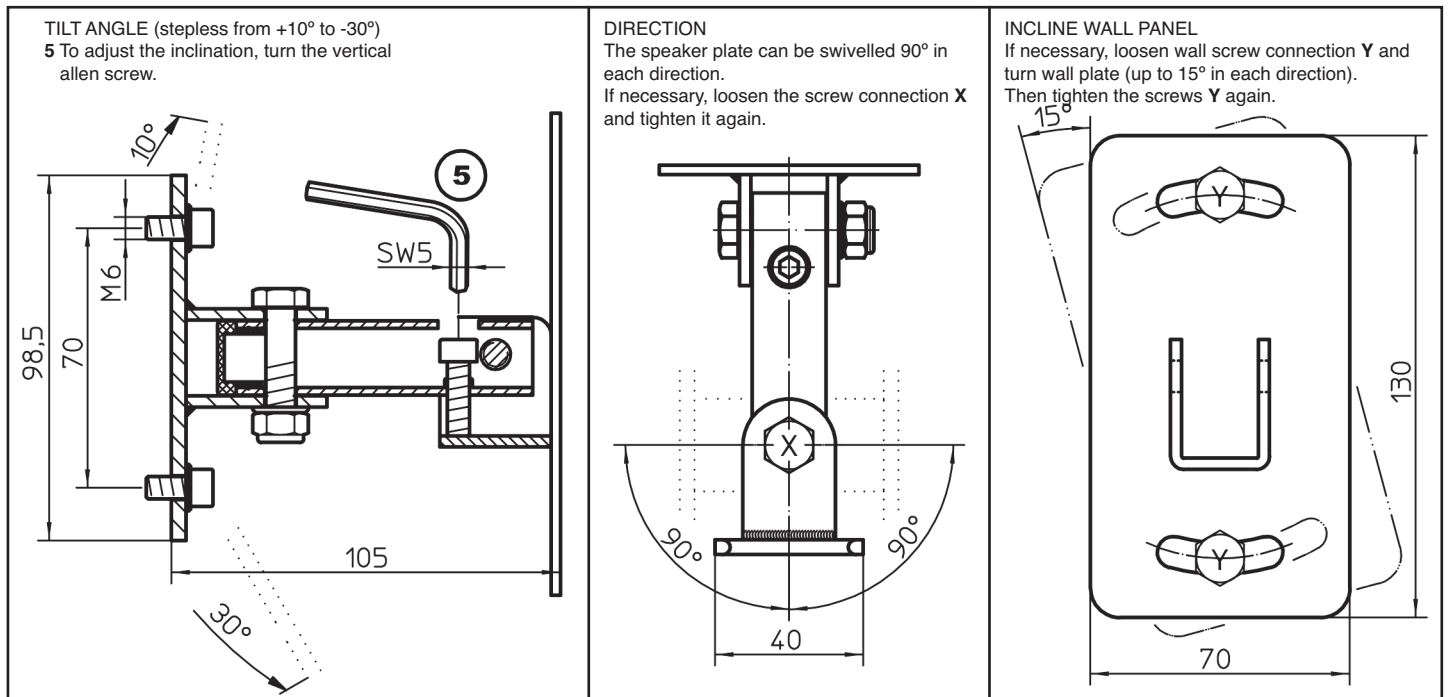
THREADED BUSHES AVAILABLE:  
Fixing plate not required

**MOUNTING of the SOUND COLUMNS / LOUDSPEAKERS**



**DIMENSIONS & SETTING RANGES**



**CHECKING, MAINTENANCE, CLEANING**

- During maintenance work, watch out for possible injuries.
- Check the tightness of the screw connections regularly.
- Clean with a damp cloth and a non-abrasive detergent.

**FAULT FINDING (F) AND REPAIR (R)**

- F: Sound column / loudspeaker wobbles  
B: Tighten screws or check suitability of the loudspeaker
- F: Sound column / loudspeaker swivel to the side independently  
B: Tighten screw connection X and/or align wall plate vertically Y

**TECHNICAL DATA**

Material	Tubes, plates: steel, black powder coated Connecting elements: steel, zinc plated Caps: PE
Load	Sound columns / Loudspeakers, max. 10 kg
Dimensions	Wall plate: 70 x 130 mm Speaker plate : 40 x 98,5 mm Wall distance: 105 mm
Weight	0.75 kg