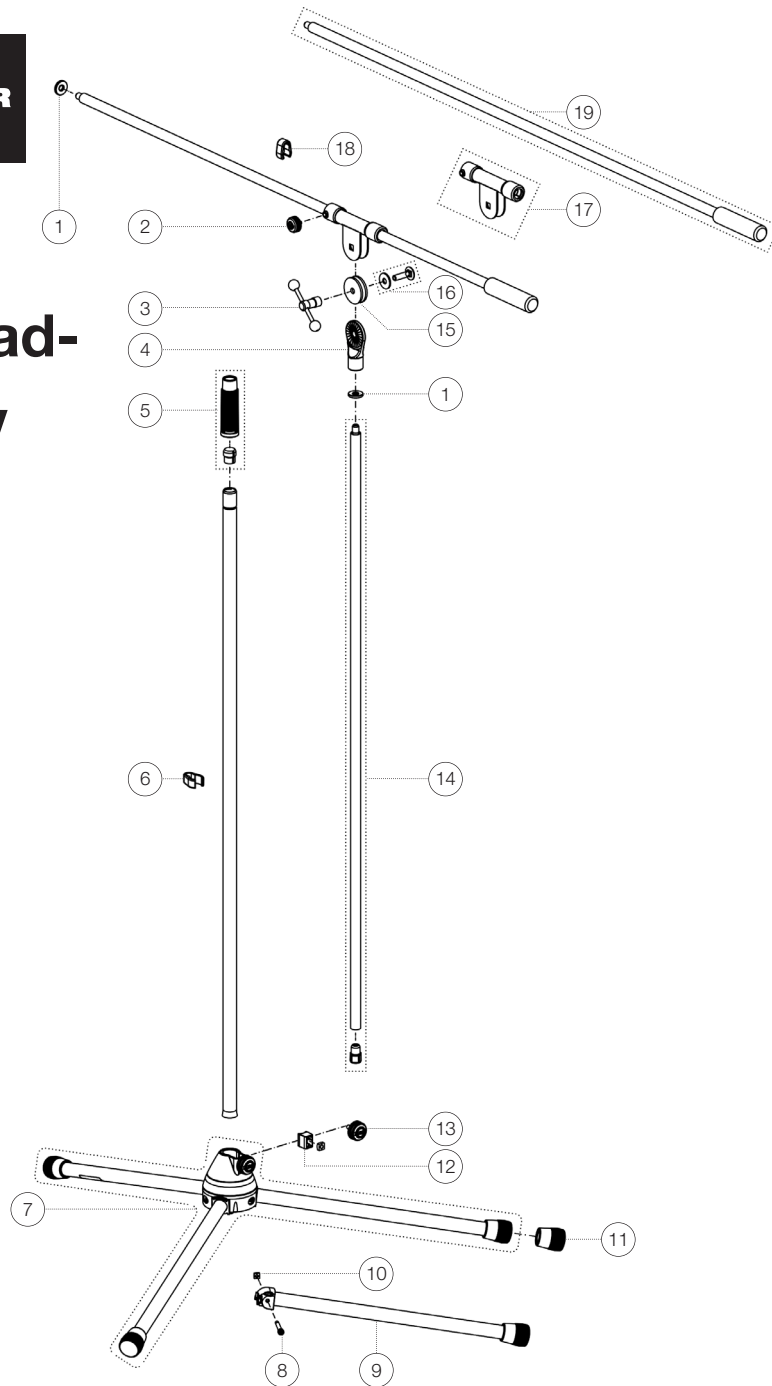


Ersatzteilliste

21021 Overhead- Mikrofonstativ

21021-300-55 - schwarz

*Rev09



Position	Bezeichnung	Artikel-Nr.	Stück
1	Aluminium-Rändelscheibe	03-31-550-15	2
2	Rändelschraube mit Logo M6 x 12 mm	01-82-828-55	1
3	Knebel mit Knebelmutter	6-30351-1-55	1
4	Pilz 3/8"	02-40-430-55	1
5	Spannmuffe mit Spannring	3-00-000-037	1
6	Kabelhalter ø 20 mm	01-85-970-55	1
7	Sockel mit Füßen	3-00-000-028	1
8	Zylinderkopfschraube M5 x 36 mm	03-02-176-29	3
9	Fußrohr komplett	6-21021-1-55	3
10	Vierkantschraube M5	03-08-210-29	3
11	Parkettschoner	01-84-982-55	3
12	Klemmstück mit Zapfen R10 komplett	6-86642-1-55	1
13	Rändelschraube mit Logo M6 x 16 mm	01-82-948-55	1
14	Auszugrohr mit Bremse und Gewindebolzen	3-00-000-029	1
15	Gummischeibe	03-21-161-55	2
16	Verschraubung Schwenkarm	3-00-000-019	1
17	Schwenkgelenk komplett	6-21110-5-55	1
18	Kabelhalter ø 15 mm	01-85-960-55	1
19	Auszugrohr mit Gewindebolzen	3-00-000-141	1